

LES **GRANDS**
TRAVAUX ÉTÉ 2021



Credit photo : Vincent BOUSSEZ - AGENCE ZANCA

DOSSIER DE PRESSE

TRAVAUX D'ÉTÉ 2021 EN ÎLE-DE-FRANCE : LA MAINTENANCE ET LA MODERNISATION DES INFRASTRUCTURES SUR LES RÉSEAUX RATP ET SNCF SE POURSUIVENT



Édito

Pour Île-de-France Mobilités, la RATP et SNCF Réseau, la maintenance et la modernisation des infrastructures ferroviaires de transport sont une priorité.

Dans ce cadre, les deux entreprises investissent chaque année massivement avec Île-de-France Mobilités, la Région Île-de-France et l'État pour entretenir, moderniser et développer le réseau ferroviaire francilien : renouvellement des trains, travaux d'envergure sur les différentes lignes pour garantir sécurité et fiabilité.

Cet été, malgré la poursuite de la crise du Covid19, les travaux se poursuivent afin de moderniser le réseau de transport francilien, et le rendre plus fiable et confortable.

Point sur les travaux prévus cet été.

02 Juin 2021

Sommaire

ACCOMPAGNER LES VOYAGEURS DURANT TOUTE LA DURÉE DES TRAVAUX 6

- Une information complète et personnalisée pour faciliter les trajets de chacun
- Des agents présents sur le terrain pour répondre à toutes les questions

POINT SUR LES TRAVAUX PRÉVUS SUR LE RÉSEAU RER 10

- Le RER **A**
- Les travaux du RER **B** et la ligne **K**
 - Zoom au sud de la ligne
 - Zoom au nord de la ligne et ligne **K**
- Le RER **C**
- Le RER **D**
- Le RER **E**

LES TRAVAUX SUR LES AUTRES LIGNES DU RÉSEAU SNCF 20

- Ligne **J**
- Lignes **L** et **U**
- Lignes **N** et **U**
- Lignes **J** et **L**
- Ligne **H**
- Ligne **P**
- Focus sur le programme de mise en accessibilité des gares d'Île-de-France
- Focus sur le programme EOLE

POINT SUR LES TRAVAUX PRÉVUS SUR LE RÉSEAU MÉTRO 25

- Ligne **4**
- Ligne **6**
- Ligne **11**
- Ligne **14**

POINT SUR LES TRAVAUX PRÉVUS SUR LE RÉSEAU TRAMWAY 30

- Tram **T1**
- Tram **T2**
- Tram **T3b**

INTRODUCTION

Le confort et la sécurité des voyageurs qui empruntent quotidiennement les transports en commun franciliens sont des priorités absolues pour Île-de-France Mobilités, la RATP, SNCF Réseau.

C'est pourquoi celles-ci mènent tout au long de l'année **d'ambitieux programmes d'entretien, de modernisation et de développement.**

Ce sont près de **2 milliards d'euros** qui sont investis cette année pour le réseau SNCF en Île-de-France et **2,2 milliards d'euros** par la RATP (en intégrant les investissements réalisés pour le compte de la SGP), pour moderniser et entretenir l'ensemble du réseau, qu'il s'agisse des RER, des Transiliens, des métros, des tramways, mais aussi des stations et gares.

**Île-de-France Mobilités,
la RATP et SNCF Réseau
ont l'objectif commun
de garantir la sécurité
et la disponibilité optimale
de leurs infrastructures.**

**Ces travaux visent à
fiabiliser les déplacements
d'aujourd'hui
tout en préparant la
mobilité de demain !**

Dès le mois de juin et jusqu'à la fin du mois d'août, **5 lignes de RER, 7 lignes de train, 4 lignes de métro, 3 lignes de tramway** connaîtront des travaux nécessitant des interruptions temporaires de circulation.

La RATP, SNCF Réseau et Transilien SNCF travaillent main dans la main, en coordination avec Île-de-France Mobilités, afin de proposer aux voyageurs des **plans de transport alternatifs adaptés**, impactant ainsi au minimum leur quotidien.

L'information voyageurs est également renforcée. Des agents SNCF et RATP seront mobilisés tout l'été pour informer et faciliter les déplacements des voyageurs. Comme chaque année, une attention particulière sera portée aux usagers occasionnels peu habitués au système de correspondances sur le réseau.

COVID-19

Comme en 2020, nous avons fait le choix de maintenir les travaux d'été malgré la crise sanitaire que nous traversons. Les équipes présentes sur les chantiers en question respectent scrupuleusement les mesures de protection contre le virus : gestes barrières et distanciation physique.

Des mesures strictes ont été notamment édictées dans le guide de préconisations de sécurité sanitaire pour la continuité des activités de construction.

ACCOMPAGNER LES VOYAGEURS DURANT TOUTE LA DURÉE DES TRAVAUX

Une information complète et personnalisée pour faciliter les trajets de chacun

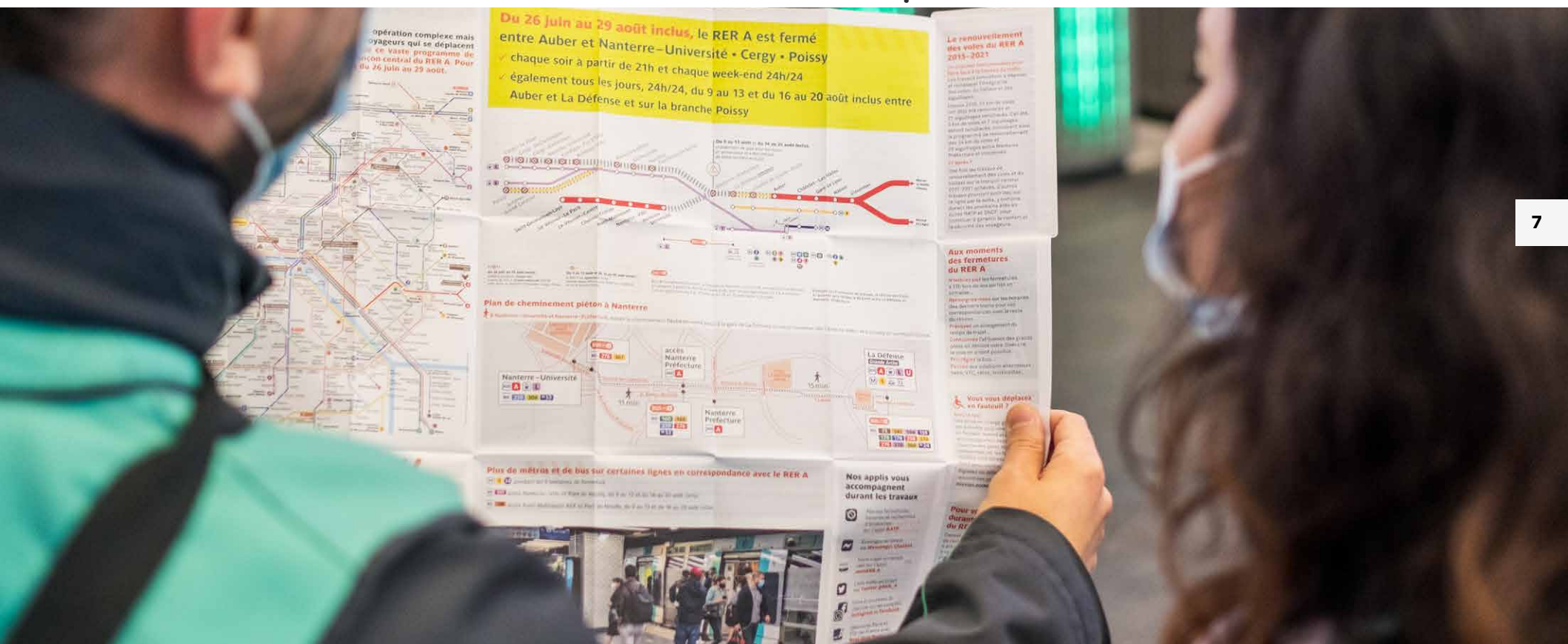
Pour accompagner les personnes dans leurs déplacements et notamment les touristes qui découvrent le réseau, Île-de-France Mobilités, la RATP et Transilien SNCF proposent un éventail complet de supports d'information.

- En amont des travaux, un dispositif d'affichage a été déployé dans les gares et stations concernées (et celles adjacentes), des dépliants d'information sont distribués aux voyageurs et des courriers sont envoyés aux riverains.



Des agents présents sur le terrain pour répondre à toutes les questions

- Cet été, des agents RATP et SNCF supplémentaires sont déployés à travers toute l'Île-de-France dans les gares et stations afin d'accompagner et d'informer au mieux les voyageurs.





○ Ils viennent épauler les équipes déjà présentes aux guichets ou aux comptoirs d'information et distribuent les différents supports d'information.

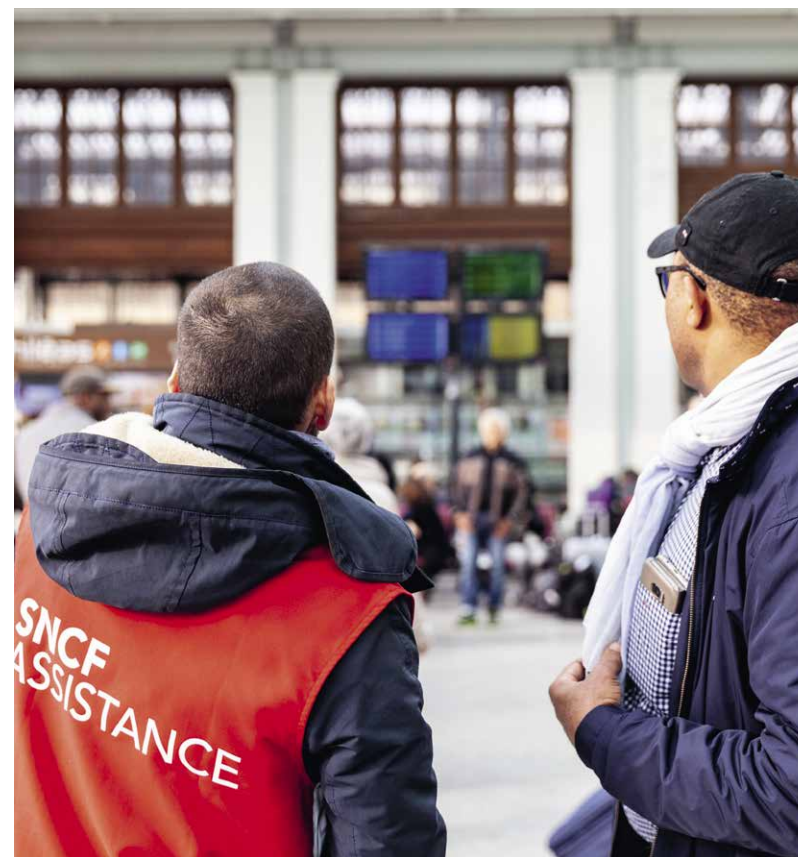
8

○ Ils sont faciles à reconnaître : côté SNCF, il faudra chercher des **gilets rouges**. Côté RATP, des **gilets verts**.





- Parallèlement, toutes les informations concernant les travaux sont diffusées via une communication locale dans les espaces de transport : mise à disposition de dépliants, annonces sonores multilingues diffusées avant et pendant les travaux, information et mise à jour d'itinéraires **sur l'application Île-de-France Mobilités et sur les sites [ratp.fr](https://www.ratp.fr) et [transilien.com](https://www.transilien.com), les applications RATP, Mon RER A et SNCF, les blogs et fils Twitter dédiés aux lignes.**



POINT SUR LES TRAVAUX PRÉVUS SUR LE RÉSEAU RER

Le RER **A**

Chaque été depuis 2015, la ligne A renouvelle ses voies. Une opération complexe mais indispensable pour garantir la sécurité des 1,4 million de voyageurs qui se déplacent chaque jour avec le RER A.

L'été 2021 marquera la fin de ce vaste programme de renouvellement des voies et du ballast 2015-2021 sur le tronçon central du RER A. Pour la septième et dernière année, les travaux d'été du RER A sur le tronçon central se dérouleront à l'ouest, du 26 juin au 29 août inclus.



CHIFFRES CLÉS :

Depuis 2015, 21 km de voies ont déjà été renouvelés et 21 aiguillages remplacés

- **Cet été, 3 km de voies et 7 aiguillages seront remplacés**

Au total en 7 ans, entre Nanterre-Préfecture et Vincennes :

- **24 km de voies remplacés**
- **28 aiguillages renouvelés**

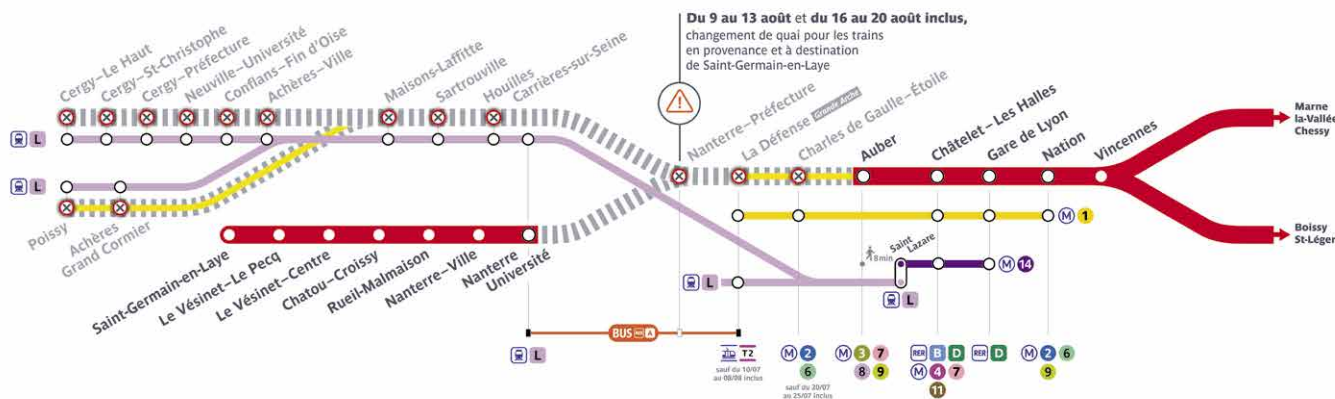
Du 26 juin au 29 août inclus, **le RER A est fermé entre Auber et Nanterre-Université • Cergy • Poissy**

- chaque soir à partir de 21h chaque week-end 24h/24
- également tous les jours 24h/24, du 9 au 13 août et du 16 au 20 août inclus entre **Auber et La Défense et sur la branche Poissy**

Du 9 au 13 août et du 16 au 20 août inclus, depuis la prise de service à 21h, les trains en provenance et à destination de Saint-Germain-en-Laye seront terminus et départ à Nanterre-Préfecture.

Pendant ces 9 semaines de travaux, la vitesse des trains en journée sera limitée à 30 km/h entre La Défense et Nanterre-Préfecture. Les travaux consistent à déposer et remplacer l'intégralité des voies, du ballast et des aiguillages. Ils permettent de continuer à assurer la sécurité de 1,4 million de voyageurs quotidiens, la fiabilité et la performance du RER A. Près de 100 personnes seront mobilisées au quotidien sur ce chantier.

DATES ET HORAIRES DES FERMETURES ÉTÉ 2021		RER A RENOUVELLEMENT DES VOIES 2015-2021
📍	Entre Auber et Nanterre—Université Cergy • Poissy	Entre Auber et La Défense et sur la branche Poissy
	Du samedi 26 juin au dimanche 29 août	Du lundi 9 au vendredi 13 août et du lundi 16 au vendredi 20 août
	Chaque soir à partir de 21h Chaque week-end 24h/24	Tous les jours 24h/24
		#TRAVAUXETERERA



Les branches de **Cergy** et **Poissy** seront impactées par ce chantier et la **ligne L au départ de Saint-Lazare** sera renforcée à cette occasion.

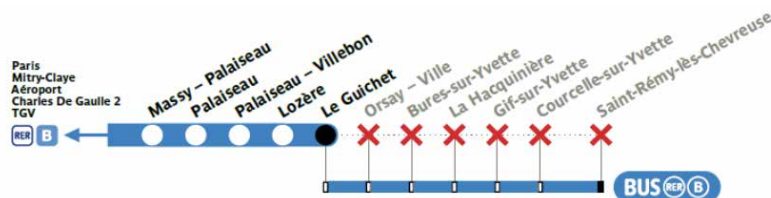
Les travaux du RER B

Zoom au sud de la ligne

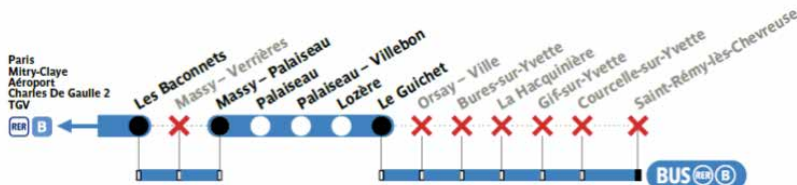
Des travaux d'infrastructures sur les quais et sur les voies sont en cours à la gare d'Orsay Ville afin de réaliser la création d'une 2^e voie de retournement.

Démarrés à l'été 2016, ces travaux vont s'achever cet été et permettront de mettre en service un tiroir de retournement des trains à la gare d'Orsay-Ville pour améliorer la régularité du RER B.

Fermeture entre Le Guichet et Saint-Rémy-lès-Chevreuse du samedi 10 juillet au mercredi 11 août inclus



Fermeture entre Les Bacconnets et Massy-Palaiseau du samedi 24 juillet au mercredi 11 août inclus



Fermeture entre Palaiseau et Saint-Rémy-lès-Chevreuse du jeudi 12 août au vendredi 20 août inclus



La ligne 262 en heures creuses et la ligne 263 en heures de pointe au départ de St-Rémy-lès-Chevreuse vers Versailles-Chantiers seront renforcées pour faciliter la liaison avec la ligne du RER C ou la ligne N.

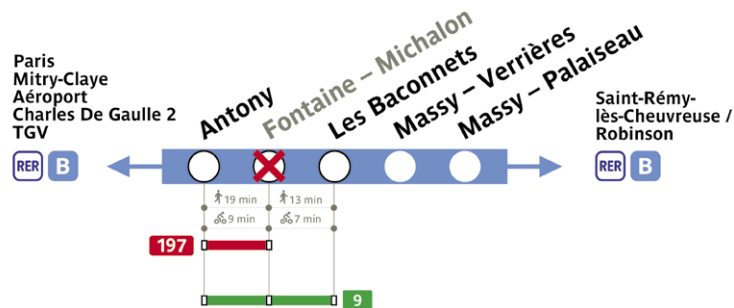
Mise en service du tiroir d'Orsay en septembre 2021

La création d'un emplacement supplémentaire en arrière-gare d'Orsay-Ville, également appelé « tiroir », a vocation à permettre le retournement des trains sans occasionner de problème pour le passage des autres trains. La réduction du temps d'utilisation des voies à quai devrait ainsi permettre d'augmenter la robustesse d'exploitation de la ligne. Ce chantier majeur pour la ligne, qui avait démarré en 2016, permettra d'augmenter la fréquence entre les trains.

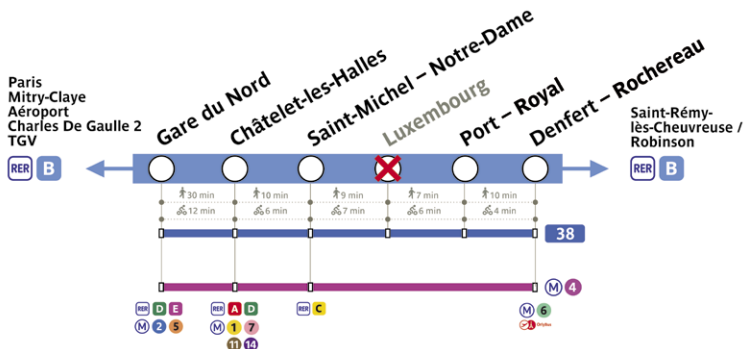
En parallèle de ces travaux, d'importantes interventions sont également prévues au niveau du pont rail « Pont de Chartres » qui se situe à Massy afin de remplacer cet ouvrage ferroviaire.

Des travaux de mises aux normes des quais pour accueillir le nouveau matériel roulant nécessitent la fermeture de 3 stations (Denfert Rochereau, Luxembourg, Fontaine Michalon) sur plusieurs périodes :

Fermeture de la gare de Fontaine-Michalon du 28 juin au 23 juillet 2021

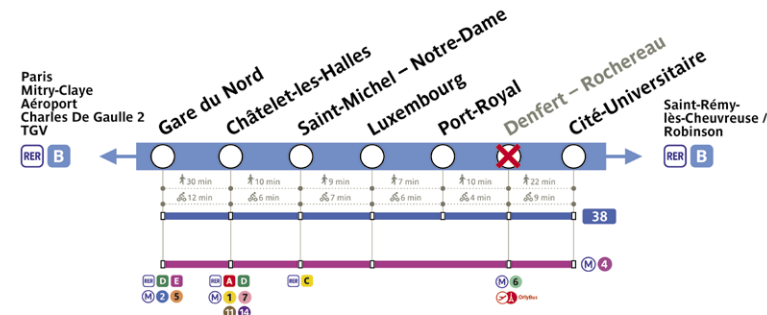


Fermeture de la gare de Luxembourg Du 1^{er} au 31 juillet 2021



Fermeture de la gare de Denfert-Rochereau Les week-ends du :

- 24 - 25 juillet,
- 31 juillet - 1^{er} août
- 7 - 8 août
- 14 - 15 août
- 21 - 22 août



Zoom au nord de la ligne et ligne **K**

D'importants travaux auront lieu cet été sur l'axe Nord du réseau francilien, pour en améliorer la ponctualité, la desserte et les interconnexions.

Les travaux se focaliseront sur :

- **La maintenance et la modernisation du réseau** entre la Gare du Nord et l'aéroport Charles-de-Gaulle, afin d'améliorer la robustesse de la ligne B Nord. Ces installations permettront à terme de fluidifier l'exploitation et de limiter l'impact en cas de situations perturbées. Des travaux de renouvellement des voies et du ballast à La-Plaine-Saint-Denis sont également prévus.
- **La préparation des interconnexions du Grand Paris Express** et de la ligne B, avec des opérations dans trois gares :
 - À Sevrans-Livry, où des travaux de pose d'abris filants se tiendront au niveau du nouveau passage souterrain.
 - À Sevrans-Livry et à Sevrans-Beaudottes, où les travaux visant à réduire la largeur des quais et à installer des écrans de protection anti-bruit débuteront.
 - Au Bourget, où se dérouleront des travaux préalables à la création de l'interconnexion : travaux de fondation pour des écrans acoustiques, démolition de la piste de maintenance et début des travaux de peinture de l'ouvrage d'art Grande Ceinture.
- **Le confortement du remblai de la Poudrerie** (situé entre les gares de Sevrans Livry et de Vert Galant) entre le 12 juillet et le 22 août. À l'été 2020, des injections profondes ont été réalisées pour consolider cet ouvrage en terre : elles se poursuivront cette année. Elles s'accompagneront d'une remise à niveau de la plateforme ferroviaire.

- **Le renouvellement des rails avec un train usine** : entre Sevrans-Livry et Mitry Mory, du 26 juillet au 28 août, le train BOA remplacera les rails de manière industrialisée. Ce ne seront pas moins de 10km de rails qui seront remplacés à cette occasion, renforçant ainsi la fiabilité du réseau et limitant les incidents liés à l'infrastructure.
- **Travaux d'ouvrages d'art** :
 - Dépose de ponts dans la zone de la Chapelle à proximité de la Gare du Nord.
 - Des travaux de création d'un tunnel, d'ouvrages d'art et de pose de longs rails soudés entre Villeparisis et Mitry-Claye.

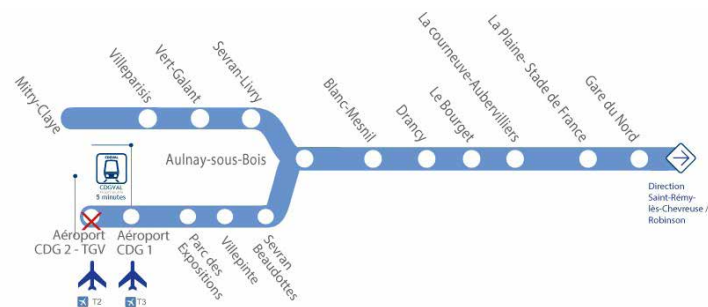


Les temps forts de l'été :

- Les 26 et 27 juin, une interruption des circulations entre Aulnay-sous-Bois et l'Aéroport Charles-de-Gaulle 2 aura lieu.

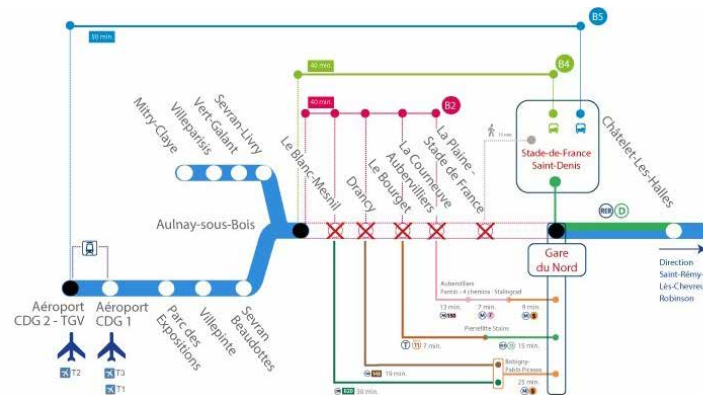


- Le week-end des 3 et 4 juillet, la gare de Charles-de-Gaulle 2 ne sera pas desservie.



- Du 12 juillet au 27 août, l'offre des trains sera réduite en heures de pointe entre Aulnay et Mitry-Clay.

- Le week-end du 14 et 15 août, le trafic sera interrompu dans les deux sens, toute la journée, entre Gare du Nord et Aulnay-sous-Bois.

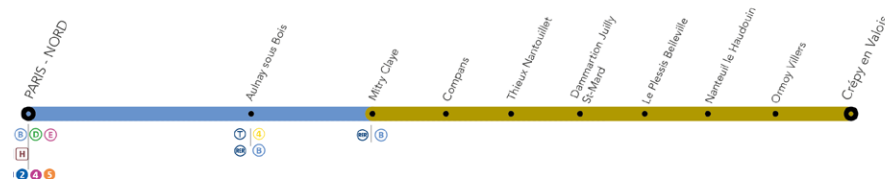


Sur la ligne **K**

Les travaux de l'Axe Nord impacteront la ligne K

Du 10 juillet au 13 août inclus, les trains de la ligne K circuleront uniquement entre Crépy et Mitry.

Les trains TER Paris-Laon feront des arrêts supplémentaires dans certaines gares habituellement desservies par les trains de la ligne K du 10 juillet au 1^{er} août.



RER B PARIS NORD <> MITRY CLAYE

K MITRY CLAYE <> CREPY EN VALOIS

Le RER C

Durant la période estivale, SNCF Réseau réalisera un certain nombre de chantiers.

Les travaux d'été du RER C à Paris intramuros se poursuivront cette année **du jeudi 15 juillet au samedi 21 août inclus.**

- À Invalides, le renouvellement des voies et attaches sera effectué. Comme c'est le cas depuis plusieurs années, les travaux de stabilisation du fond du tunnel et d'amélioration de l'étanchéité appelés « Jet Grouting » se poursuivront avec 135 mètres de sol consolidé cet été.
- Entre Meudon et Chaville, les travaux de confortement et d'étanchéité du tunnel de Meudon seront réalisés.
- Entre Avenue du Président Kennedy et Champ-de-Mars, des travaux de renouvellement de voies seront réalisés sur 1500 mètres.

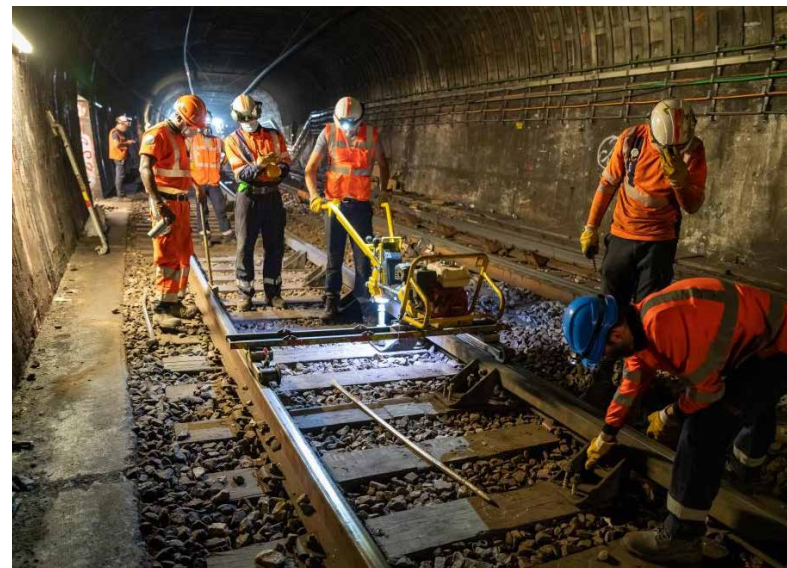
D'autres travaux sont à prévoir, notamment le prolongement du T3B, entre Musée d'Orsay et Pontoise.

Les travaux préparatoires aux renouvellements des ponts de Chartres et Gallardon se tiendront cet été également. Il s'agit de travaux de ripage des voies et de réalisation des fondations des nouveaux ouvrages entre Massy et Choisy-le-Roi.

Des travaux de mise en accessibilité des gares se dérouleront :

- En gare de Viroflay, où il s'agira de travaux sur les quais, avec la pose d'enrobés, et la repose du mobilier de quais.
- En gare de Meudon-Val-Fleury avec des poses d'ascenseurs et l'aménagement des quais escaliers.

- En gare de Saint-Quentin-en-Yvelines avec l'aménagement du passage souterrain, la préparation de la pose des travelators (trottoirs roulants sur plan incliné) et l'aménagement de quais.



Information voyageurs

- Les trains seront terminus / origine Musée d'Orsay ou Paris Austerlitz pour les branches Juvisy, Brétigny, Dourdan-la-Forêt, Saint-Martin-d'Etampes, Versailles-Chantiers via Juvisy et Pont-de-Rungis.

- Il n'y aura aucune circulation :
 - Entre Pont-de-Rungis et Massy-Palaiseau.
 - Entre Saint-Quentin-en-Yvelines /Versailles-Château et Musée d'Orsay.
 - Entre Pontoise et Musée d'Orsay.
- Les voyageurs seront invités à emprunter les lignes N, H, J (et B suivant les périodes) ainsi que les lignes de bus régulières suivantes :
 - Entre Pont-de-Rungis et Massy-Palaiseau : report sur les bus 297, 319 et 396.
 - Entre Saint-Quentin-en-Yvelines/Versailles-Château et Musée d'Orsay : report sur les bus 34, 169 et 171 et Tramway T2 (suivant les périodes).
 - Entre Pontoise et Musée d'Orsay : report sur le bus 138 et les métros 13 et 14.
 - Dans Paris intramuros : report sur les bus 30 et 63.

Enfin, plusieurs travaux seront entrepris entre Ermont-Eaubonne et Champ-de-Mars :

- La création d'un poste d'aiguillage informatisé à Gennevilliers.
- Le renouvellement d'un poste d'aiguillage à relais à commande informatique à Saint-Ouen.
- La création d'un nouveau secteur circulation au poste d'aiguillage de commande à distance aux Invalides.

En conséquence, du 1^{er} au 14 juillet, puis du 22 août au 3 septembre, il n'y aura aucun train entre Avenue Henri Martin et Montigny-Beauchamp à partir de 22h45 / 23h00 selon le sens de circulation. Les voyageurs seront invités à emprunter le bus 138 et les métros 13 et 14.



Le RER D

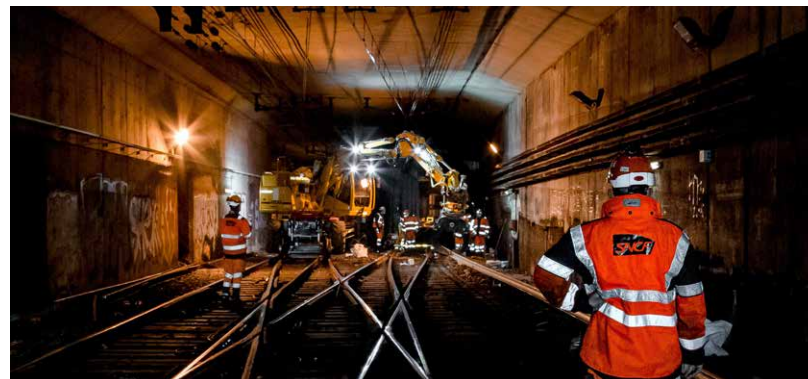
Plusieurs travaux de modernisation sont attendus sur le RER D.

Les temps forts comprendront :

- Des travaux de renforcement de caténaires pour l'arrivée du nouveau matériel roulant qui se dérouleront du 31 mai au 11 juillet.
- Les travaux de création d'un second quai en gare de Créteil-Pompadour cet été avec des opérations coup-de-poing. Ce projet, débuté en mars 2020, permettra une meilleure exploitation du réseau d'ici fin 2022. Les travaux préparatoires étant terminés, le chantier de cet été (de mai à août 2021) consistera en une opération d'assainissement, de fondations du futur quai, de la cage d'ascenseur, du massif de l'escalier mécanique, de la pose de chevêtres et autres travaux de génie civil pour la signalisation.
- Deux week-ends coup-de-poing sont attendus les 3/4 et 10/11 juillet pour les travaux de mise en place de la nouvelle passerelle, qui permettra de desservir le deuxième quai.
- SNCF Réseau continuera jusqu'au 24 juillet les travaux de renouvellement de 32km de voies entre la Ferté-Alais et Malesherbes, entrepris depuis février dernier.
- D'autres travaux de renouvellement de voies sont prévus à Juvisy, du 9 août au 1^{er} octobre : 404 mètres de voies seront renouvelés.
- Entre Goussainville et Survilliers-Fosses, le chantier de renouvellement des rails avec le train usine aura lieu du 7 au 25 juin pour les travaux préparatoires, puis du 30 août au 17 septembre, pour les travaux principaux et les travaux de finition.

Dans le cadre de la mise en accessibilité des gares en Île-de-France, des travaux sur les quais et dans les gares auront lieu :

- Du 18 juillet au 27 août, la Gare de Lyon (souterraine) connaîtra des travaux d'aménagement des escaliers et le rehaussement de quais.
- En gare de Saint-Denis, les travaux consisteront à la fin de la dépose des ponts provisoires de voies et des quais.
- À Goussainville, les travaux de mise en accessibilité de la gare continueront cet été.



Information voyageurs :

- Les 3/4 et 10/11 juillet des bus de substitution seront mis en place entre Maisons-Alfort et Villeneuve-Saint-Georges.
- Jusqu'au 24 juillet les gares de Buno-Gironville et Boigneville ne seront pas desservies en heures de pointe.
- Du 9 août au 1^{er} octobre des bus de substitution seront mis en place entre Corbeil-Essonnes et Juvisy.

Le RER E

Cette année, SNCF Réseau mettra en œuvre des travaux de remplacement de rails dans le tunnel entre Hausmann-Saint-Lazare et Magenta, entraînant la fermeture de ces deux gares du 19 juillet au 29 août. Les trains de la ligne E seront origine / terminus Paris Est et le trafic sera réduit en heures de pointe.

La Ligne 7 du métro sera renforcée pour les clients se rendant dans le quartier de Saint-Lazare. Sur la même période, des travaux préventifs de remplacement d'appareils de voie auront lieu. Enfin, des travaux d'étanchéité, c'est-à-dire des infiltrations par injections dans les fissures, seront réalisés dans le tunnel et les quais.

D'autres travaux auront lieu sur le RER E, notamment un renouvellement des aiguillages sur 140 mètres de long en gare de Villiers-sur-Marne. Les travaux préparatoires s'étaleront sur tout le mois d'août, du 9 août au 3 septembre, puis les travaux principaux se feront lors d'un week-end coup-de-poing du 4 au 5 septembre.

Par ailleurs, en gare de Gagny, les travaux de renouvellement de trois aiguillages se dérouleront du 21 juin au 6 août, de jour. Ces travaux ont pour but de renforcer la fiabilité des infrastructures, de maintenir un haut niveau de sécurité et d'améliorer le confort auditif du passage des trains.



Information voyageurs :

- Du 4 au 5 septembre, le RER E s'arrêtera à Nogent-le-Perreux, les branches Coulommiers et Provins seront supprimées : des bus de substitution seront mis en place.
- Comme le reste de l'année, le RER E sera interrompu à 23h30 pendant l'été toutes les nuits de semaine.

LES TRAVAUX SUR LES AUTRES LIGNES DU RÉSEAU SNCF

Ligne J

Les travaux pour l'arrivée de la future ligne du RER E (projet EOLE) continueront notamment avec la création de la troisième voie entre Épône-Mézières et Mantes-Station qui permettra de fluidifier la circulation ferroviaire sur toute cette zone et de renforcer la ponctualité. Cela permettra également de poser la 3^{ème} voie entre Epône-Mézières et Mantes-Station et facilitera l'arrivée des trains normands.

Cet été auront notamment lieu les travaux de rehaussement de quai à Mantes-Station.

Dans un même temps, SNCF Réseau réalisera des travaux d'élargissement du pont-rail de Limay à Mantes-la-Jolie.



L'été 2021 sera consacré à la réalisation des culées (murs portant le futur ouvrage). Des travaux de dévoiement des réseaux ferroviaires seront également réalisés. La mise en service de cette nouvelle voie est prévue en août 2023.

Des travaux dans le goulot entre Mantes-Station et Mantes-la-Ville vont avoir lieu. Il s'agit de travaux sur l'infrastructure ferroviaire avec la modernisation des voies, la pose de nouveaux massifs caténaires et la création de nouveaux murs de soutènement à différents endroits le long des voies avant et après la gare de Mantes-Station pour une meilleure exploitation de la ligne.

Ainsi, du 10 juillet au 29 août, les trains Mantes-la-Jolie, branche Conflans, seront origine/terminus Issou-Porcheville : des bus de substitution sont mis en place entre Issou-Porcheville et Mantes-la-Jolie.

D'autre part, des travaux de renouvellement de près de 2 kilomètres de voie du tunnel et des quais de la Gare de Sèvres auront lieu du 16 août au 10 octobre dont trois week-ends de travaux les 4/5, 11/12 et 18/19 septembre.

Lignes L et U

En gare de La Défense :

- Des travaux préparatoires seront réalisés cet été pour la future correspondance entre le T2 et le RER E. Ils vont modifier temporairement le cheminement pour les voyageurs en gare de La Défense, mais vont aussi nécessiter de fermer le T2 entre Puteaux et Charlesbourg entre le 10 juillet et le 8 août. Des bus de substitution au départ des arrêts Charlesbourg et La Défense, direction Porte de Versailles et Pont de Bezons, seront mis en place.

En gare de Bécon-les-Bruyères :



- Des travaux de renouvellement d'aiguillages vont avoir lieu afin de rendre les installations ferroviaires de la gare plus performantes, plus silencieuses et plus résistantes. Les travaux préparatoires ont débuté le 25 mai et se poursuivront jusqu'au 11 juillet.
- Le renforcement de la ligne de bus régulière 275 est prévu.

Lignes **N** et **U**

Sur la ligne N, un chantier d'allongement de quai des gares de Nezel-Aulnay et Mareil-sur-Mauldre aura lieu du 5 juillet au 15 août dans le cadre du programme SDMR (Schéma Directeur du Matériel Roulant).

Des travaux de mise en accessibilité dans les gares de La Verrière, de Viroflay et de Saint-Quentin-en-Yvelines auront lieu cet été. Ils auront des conséquences sur la circulation des trains de la ligne N et/ou de la ligne U.

Ligne **J** et **L**

Aux abords de la gare de Pont Cardinet, SNCF Réseau mènera des opérations de renouvellement de 800 mètres de voies, du 14 juin au 18 juillet avec un week-end travaux du 3 au 4 juillet durant lequel l'offre de trains sera allégée sur ces deux lignes.

Sur la ligne J, entre la gare d'Aubergenville/Elisabethville et Epône-Mézières, des travaux de renouvellement d'aiguillages seront réalisés du 7 juin au 11 juillet dont un week-end de travaux du 26 au 27 juin.

Sur la ligne J, sur les voies du technicentre de Val-Notre-Dame, le renouvellement de plus d'un kilomètre de voie et le remplacement de trois appareils de voie auront lieu du 5 juillet au 22 août dont un week-end de travaux le 31 juillet et le 1^{er} août.

Ligne H

Durant la période estivale sur la ligne H, du 26 juillet au 17 septembre, entre Epinay-Villetaneuse et Ermont-Eaubonne, SNCF Réseau fera des travaux préparatoires au passage du train usine « suite rapide zone dense » qui est le train le plus performant en Île-de-France pour renouveler entièrement les voies. Ces travaux consisteront en la mise en place provisoire des installations de sécurité, la démolition de certains obstacles, à l'aménagement des accès et au tronçonnage du rail.

Le début de l'interruption de circulation variera entre 20h45 et 23h30 selon la période. Des bus de substitution seront mis en place entre ces deux gares avec dessertes des gares intermédiaires.

Dans le cadre de la mise en accessibilité des gares en Île-de-France, des travaux sur les quais auront lieu en gare de Saint-Denis début juillet. Du 19 juillet au 15 août, en gares de Cernay et Franconville, des travaux de mise en accessibilité auront également lieu avec la pose des ascenseurs et l'aménagement des quais.



Ligne P

Pendant toute l'année 2021, y compris l'été, les travaux d'électrification Gretz-Troyes se poursuivront toutes les nuits sur tout le secteur.

En gare de Provins, d'importants travaux auront lieu. Ils s'inscrivent dans le cadre du Schéma Directeur du Matériel Roulant et du projet d'Électrification Gretz/Troyes Phase 1 et ont pour but d'intégrer à l'infrastructure existante de nouveaux trains, plus longs, plus spacieux et plus confortables.

Ces travaux ont été concentrés en gare de Provins pour en limiter au maximum la durée.



Du 24 mai au 25 juin, des travaux de pose de poteaux caténaires seront ainsi entrepris en journée sur les voies de service sans impact sur la circulation des trains. Du 28 juin au 20 août, SNCF Réseau effectuera des interventions en journée et de nuit pour installer la caténaire, rehausser les quais et adapter le plan des voies ferrées du secteur.

Des bus de substitution seront mis en place entre Longueville et Provins pour la période du 9 au 25 juillet.

Des travaux de mise en accessibilité des gares sont prévus sur cette ligne avec :

L'aménagement et le rehaussement des quais et l'amélioration de l'éclairage en Gare de l'Est.

Des travaux de quais et de bâtiment voyageurs en gare de Gretz.

D'autres chantiers auront lieu cet été :

Du vendredi 2 juillet à 22h35 au dimanche 4 juillet 2021 à 16h00, le chantier de drainage à Ozoir-la-Ferrière induira une réduction de trafic de 50% sur les missions Provins et Coulommiers.

Du 9 juillet à 23h05 au dimanche 11 juillet à 16h et du 16 Juillet à 23h05 au 18 juillet 16h, des travaux sur le passage à niveau de Gretz-Armainvilliers entraîneront la suppression des missions Provins.

Du 10 au 11 juillet inclus, le chantier EOLE entraînera un report des trains du RER E en gare de Paris Est.

INFORMATION VOYAGEURS

De manière générale, pour obtenir plus d'informations sur les travaux cet été, les clients pourront se renseigner auprès des agents en gare, consulter les outils digitaux (Applications Île-de-France Mobilités, transilien.com, l'Assistant SNCF, blog des lignes, Appli MaLigneC) et découvrir les itinéraires alternatifs adaptés.

Focus sur le programme de mise en accessibilité des gares d'Île-de-France

Une dizaine de projets se dérouleront cet été :

- dans le secteur Nord : Saint-Denis, Cernay, Franconville et Goussainville
- dans le secteur Est : Gare de l'Est
- dans le secteur Sud Est : Gare de Lyon (souterraine), Moret-Veneux-Les-Sablons et Gretz
- dans le secteur Sud-Ouest : Viroflay-Rive-Gauche, Meudon-Val-Fleury, Saint-Quentin-en-Yvelines et La Verrière.

Focus sur le programme EOLE



Cet été, les travaux pour l'arrivée du RER E jusqu'à Mantes-la-Jolie continueront avec 3 principaux chantiers sur le réseau exploité :

- En gare de Mantes-Station, les travaux préparatoires à l'arrivée du nouveau matériel roulant RER NG au niveau des quais, avec le rehaussement et le prolongement du quai 2. Des travaux de modernisation des voies, de pose de nouveaux caténaires et de

création de nouveaux murs de soutènement seront réalisés pour une meilleure exploitation de la ligne.

- Les travaux de création de la troisième voie entre Épône-Mézières et Mantes-la-Jolie qui permettront de fluidifier la circulation ferroviaire sur toute cette zone, avec notamment des travaux de modernisation des voies existantes mais également l'élargissement du pont-rail de Limay pour poser la 3ème voie entre Epône-Mézières et Mantes-Station : l'été 2021 sera consacré à la réalisation des culées (murs portant le futur ouvrage). Des travaux de dévoiement des réseaux ferroviaires seront également réalisés.
- En gare de Mantes-la-Jolie, des travaux de réaménagement et d'agrandissement du bâtiment voyageurs avec la fermeture du passage souterrain permettant l'accès aux quais pendant l'été.

Sur la nouvelle infrastructure, les travaux de correspondance et d'accessibilité entre la future gare RER E et les lignes existantes L, U et T2 continueront.



POINT SUR LES TRAVAUX PRÉVUS SUR LE RÉSEAU MÉTRO

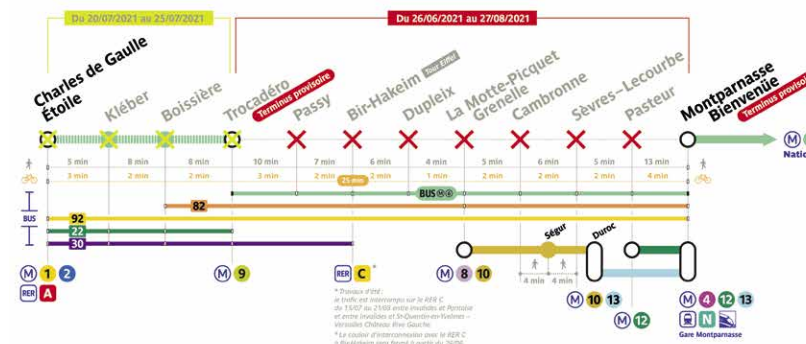
Ligne 4

Dans le cadre de l'automatisation de la ligne 4,
durant l'été, la ligne sera fermée :

- Dimanches et lundis soirs à partir de 22h15 jusqu'au 26 juillet.
- Tous les dimanches matins jusqu'à 12h sauf le 15 août.
- Dimanches toute la journée les 6, 13 et 27 juin.



- Du **26 juin au 27 août inclus**, le trafic sera interrompu **entre les stations Montparnasse Bienvenue et Trocadéro**. Un bus de substitution circulera aux mêmes horaires que le métro.
- Du **20 au 25 juillet inclus**, le trafic sera interrompu **entre les stations Montparnasse Bienvenue et Charles de Gaulle Étoile**. Les passages des bus 22 et 30 seront renforcés durant cette période.



LES ÉTAPES DE LA RÉNOVATION DU VIADUC

DÉPOSE DES VOIES ET DU BALLAST :

Par portion, les tabliers sont mis à nu puis les rails et les traverses sont enlevés à l'aide d'une grue. Le ballast est évacué par des puits creusés dans la voûte et emporté par camions. L'étanchéité existante est décapée.

REPRISE DE MAÇONNERIE :

Les parties maçonnées sont purgées. Les voûtains endommagés par les infiltrations sont remplacés par des éléments préfabriqués en béton, dont l'habillage copie la brique.

RÉFECTION DE L'ÉTANCHÉITÉ :

Une fois le viaduc réparé, une résine est projetée en plusieurs couches sur les structures maçonnées et métalliques du tablier. Les crépines d'évacuation et les chéneaux fixés sous le viaduc, pour la collecte des eaux pluviales, sont remplacés.

SABLAGE ET REMISE EN PEINTURE :

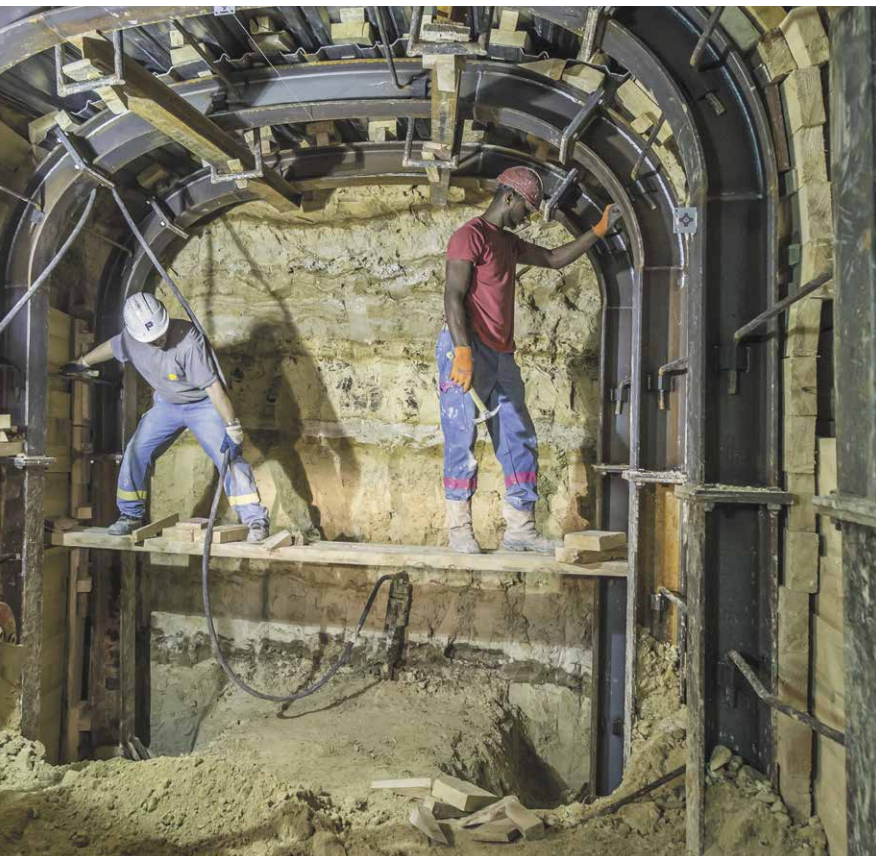
Toutes les arches métalliques sont décapées par sablage dans des caissons étanches. Les éléments corrodés sont renforcés ou remplacés. Un traitement anticorrosion est ensuite appliqué sur les parties métalliques. Une peinture de protection est passée sur l'ensemble de la structure du viaduc.

REPOSE DE LA VOIE ET DU BALLAST :

La murette garde-ballast est déposée et remplacée par une tôle garde-ballast ; un ballast neuf est réparti avant la pose des nouvelles voies. Les équipements de signalisation et de pilotage automatique sont reposés.

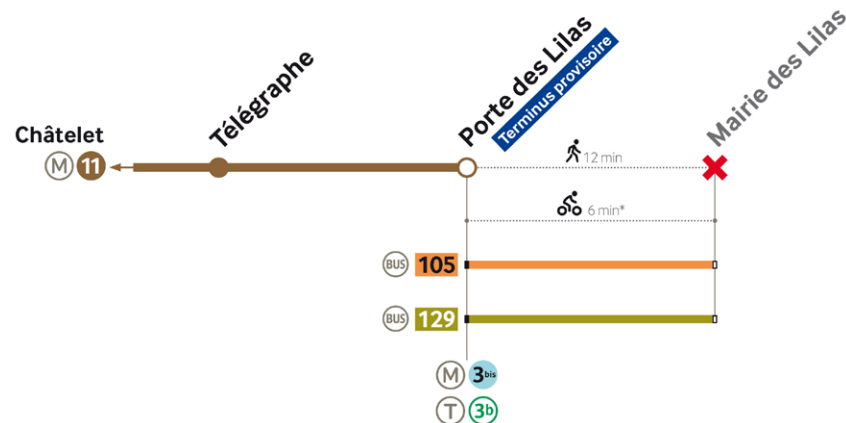
Ligne 11

Du 26 juin au 29 août inclus, le trafic sera interrompu entre les stations Mairie des Lilas – Porte des Lilas. Ces deux mois de travaux permettront de préparer l'arrivée du nouveau matériel roulant.



Cela comprend :

- L'adaptation des quais de la station Mairie des Lilas (rehaussement des quais, renforcement de la structure des quais et pose d'un nouveau carrelage).
- L'adaptation du tunnel de l'arrière gare de Mairie des Lilas pour permettre le passage du nouveau matériel roulant plus long et plus large (redimensionnement du tunnel et du trottoir de manœuvre).




* Les stations de vélos situées à proximité sont localisées sur les plans de quartier en sortie de station.

Ligne 14

En raison des travaux préparatoires pour le prolongement de la ligne 14 du métro vers l'Aéroport d'Orly le trafic est interrompu sur l'ensemble de la ligne de façon régulière :

- Du 2 mai au 22 juin, **la ligne entière est fermée les dimanches, lundis et mardis soir à partir de 22 heures.**
- **La ligne entière est fermée plusieurs samedis et dimanches** pendant l'été (voir le détail dans le tableau ci-dessous) :

	Samedi 12 juin Dimanche 13 juin	Dimanche 25 juillet	Samedi 21 août
	Toute la journée	De prise de service jusqu'à 14h	Toute la journée

- La ligne sera également **interrompue entre les stations Gare de Lyon et Olympiades** :
- Du **dimanche 25 juillet 14h au dimanche 22 août inclus fin de service.**

Un bus de remplacement est à disposition entre Gare de Lyon et Olympiades pendant les périodes de fermeture.

Ligne fermée à partir de 22h
les dimanches, lundis et mardis*
jusqu'au 22 juin 2021



POINT SUR LES TRAVAUX PRÉVUS SUR LE RÉSEAU TRAMWAY

Tram T1

Dans le cadre de travaux de modernisation de stations, plusieurs stations en cours de travaux seront encore fermées cet été et à l'automne :

- Hôtel de ville de Bobigny fermée jusqu'au 2 août inclus.
- Gaston Roulaud fermée jusqu'au 29 août inclus.
- Marché de Saint-Denis fermée jusqu'au 17 octobre inclus.
- La Courneuve 6 Routes fermée jusqu'au 19 octobre inclus.

- Danton fermée du 4 août au 4 janvier 2022 inclus.
- Le T1 sera également interrompu entre les stations Hôpital de la Fontaine et Escadrille Normandie Niemen du 20 au 24 août inclus.

Des bus de substitution sera mis en place entre ces stations.



Tram T2

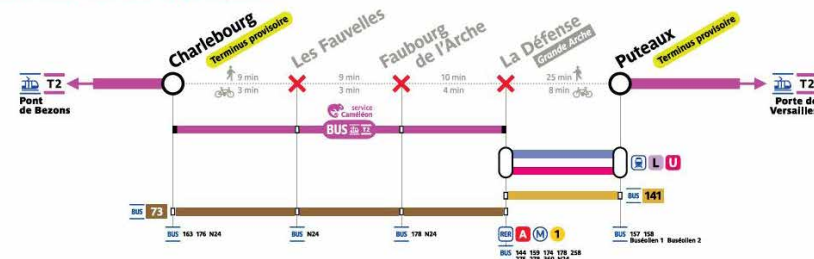
Le T2 sera interrompu du 10 juillet au 8 août inclus entre les stations Charlebourg et Puteaux en raison des travaux pour le RER E (création d'un couloir de correspondance entre la future gare du RER E et les lignes L, U et T2).

Un itinéraire alternatif sera mis en place entre La Défense et Charlebourg, via une navette qui assurera la liaison sur ce tronçon pendant la fermeture.
Le tronçon La Défense - Puteaux sera assuré par les lignes SNCF L et U, ainsi que par la ligne de bus 141.



FERMETURE ENTRE CHARLEBOURG ET PUTEAUX DU 10 JUILLET AU 8 AOÛT INCLUS

Un service de substitution sera disponible en partenariat avec SNCF.
Merci de votre compréhension.



Impacts pour les voyageurs

Fermeture du T2 entre les arrêts Charlebourg et Puteaux du 10 juillet au 8 août inclus.

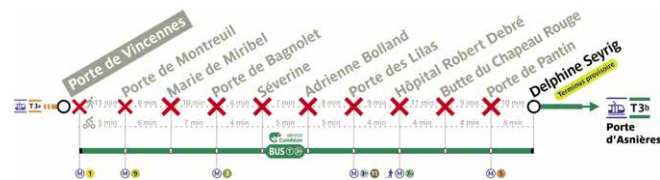
Anticipez vos déplacements et reportez-vous vers les substitutions ou vers d'autres modes de transport.

🇬🇧 No service between Charlebourg and Puteaux from 10 July to 8 August inclusive. A replacement bus service will be provided. Please adapt your travel plans accordingly.

🇪🇸 Servicio interrumpido entre Charlebourg y Puteaux del 10 de julio al 8 de agosto incluido. Un autobús de sustitución será disponible. Por favor, adapte su itinerario.

Tram T3b

- Le T3B sera interrompu du 3 au 9 juillet 2021 entre les stations Porte de Vincennes et Delphine Seyrig.



- Le T3B sera également interrompu du 10 au 19 août 2021, entre les stations Porte d'Asnières et Porte de Pantin.



Ces fermetures permettront la réalisation des travaux des dalles de quais sur les stations Porte de Bagnole, Adrienne Bolland, Porte de Pantin, Delphine Seyrig, Porte de la Villette et Porte de la Chapelle.

Un service de bus de substitution est disponible durant les travaux aux mêmes horaires que le tramway.



CET ÉTÉ, LES TRAVAUX SONT PARTOUT CAR ILS SONT POUR TOUS.

Afin de permettre à chacun d'anticiper au mieux les perturbations de leurs lignes et d'organiser leurs déplacements, **Île-de-France Mobilités, la Région Île-de-France, la RATP, Transilien SNCF et SNCF Réseau** ont lancé une campagne de communication et d'information lancée le 2 juin, et ce jusqu'au 14 juillet.

Cette campagne de communication estivale, qui a lieu chaque année, a pour objectif d'informer les Franciliens sur les prochaines périodes de travaux, et leur permettre d'organiser au mieux leurs déplacements.



LES GRANDS TRAVAUX ÉTÉ 2021

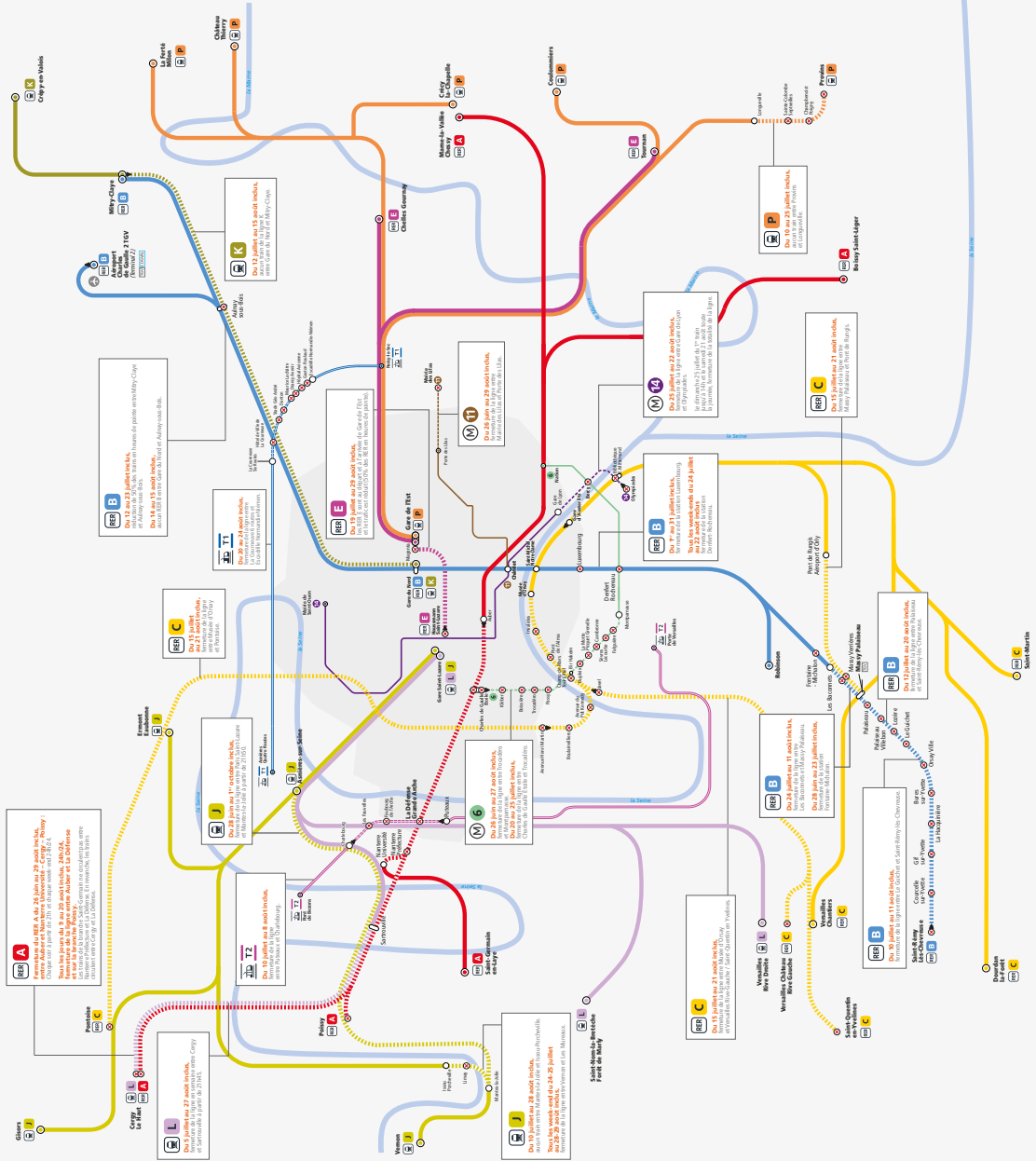
**CET ÉTÉ,
LES TRAVAUX SONT PARTOUT
CAR ILS SONT POUR TOUS.**

Parce qu'il est important que vous puissiez organiser vos déplacements, découvrez dès maintenant les périodes de travaux sur votre réseau de transports en commun.

transilien.com ratp.fr iledefrance-mobilites.fr

POUR ANTICIPER ET PRÉPARER AU MIEUX VOS DÉPLACEMENTS, DÉCOUVREZ ICI LES PRINCIPAUX TRAVAUX SUR LE RÉSEAU :



GARES NON DESSERVIES

AUTRES TRAVAUX
 Les autres lignes concernées :

FERMETURE TOTALE

POUR PLUS D'INFORMATIONS, RENDEZ-VOUS SUR LES SITES :

ledeplacement-mobilités.fr
ratp.fr
transilien.com

Contacts Presse :

Île-de-France Mobilités : Amélie Lange, 07 60 10 95 05
amelie.lange@iledefrance-mobilites.fr

RATP : Célia Faure 06 13 55 26 81 - 01 58 78 37 37
servicedepresse@ratp.fr

Transilien SNCF : Aymeric Anselin, 06 28 91 15 69
ext.aymeric.anselin@sncf.fr

SNCF Réseau : Anne Miller Gandrille, 06 27 95 40 06
anne.miller@reseau.sncf.fr