



NOUVELLE LIGNE

Créteil > Villeneuve-Saint-Georges

COMMUNIQUÉ DE PRESSE

Lundi 12 mai 2025

Avis aux artistes : le Câble C1 lance un appel à projets d'art urbain sur plusieurs socles de pylône

Île-de-France Mobilités, en partenariat avec le Département, les villes du Val-de-Marne et la Brigade des Sapeurs-Pompiers de Paris, a lancé depuis le vendredi 9 mai et jusqu'au mardi 10 juin inclus un appel à projets d'art urbain pour habiller des socles de pylônes du Câble C1.

L'insertion du Câble C1

Depuis l'origine de la conception du projet, Île-de-France Mobilités a à cœur de concevoir un téléphérique qui s'intègre au mieux dans son environnement.

À ce titre, les pylônes ont fait l'objet d'un travail minutieux. Leur design, conçu spécifiquement pour ce territoire est épuré et simple : modèle "ailé" pour estomper les éléments techniques, mât conique en acier galvanisé, couleur blanche et aspect extérieur lisse, pour minimiser l'impact visuel. L'unicité du design des pylônes facilitera leur maintenance et assurera une cohérence sur l'ensemble de la ligne.

Certains pylônes à proximité de voies de circulation, sont réhaussés de socles en béton afin de les sécuriser. Il s'agit d'un dispositif « anti-collision » de véhicules. Ce sont ces socles en béton qu'Île-de-France Mobilités met à la disposition d'artistes afin d'améliorer leur insertion dans leur territoire.



L'appel à projets d'art urbain

L'art urbain s'adresse à tous. Du fait de sa localisation dans l'espace public, il constitue une forme d'art démocratique. Les œuvres créées sur ces socles de pylône du Câble C1 participeront à valoriser le territoire et les inscriront localement dans le paysage.



C1

NOUVELLE LIGNE
Créteil > Villeneuve-Saint-Georges

Les 5 socles de pylônes concernés par l'appel à projets

- 2 pylônes sont implantés à Créteil :



Le pylône portique de part et d'autre des voies de circulation de la RD1 en sortie de la station Pointe du Lac



Le pylône situé sur la RD102 entre le quartier des Sarrazins et les voies de métro

- 1 pylône est implanté au sein du centre de formation des Sapeurs-Pompiers de Paris :



- 2 pylônes sont implantés sur la commune de Villeneuve-Saint-Georges :



Le pylône situé au sein du rond-point au croisement des RD1036 et RD102



Le pylône situé sur l'avenue JFK (RD136)

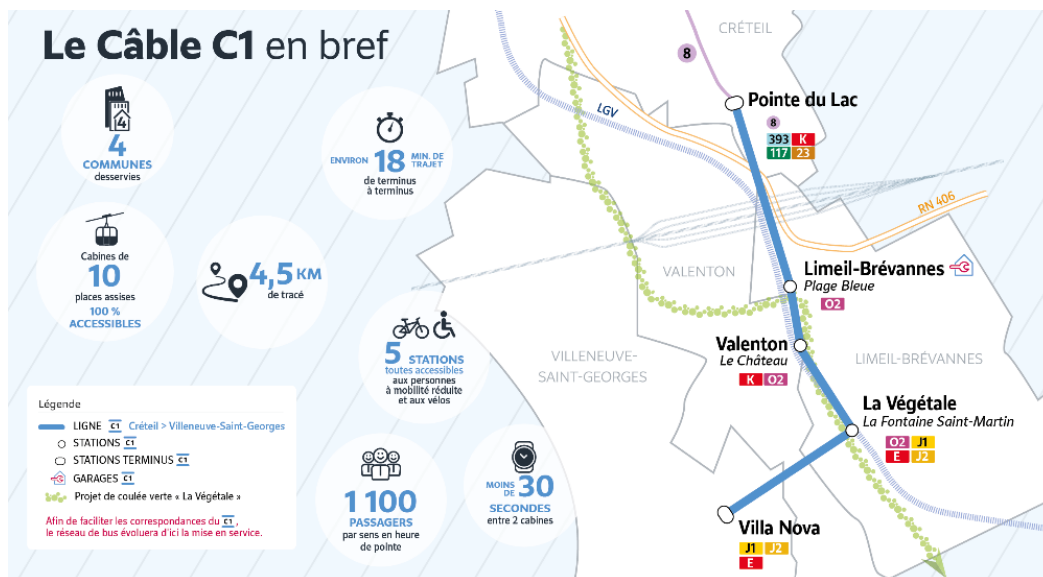
Le calendrier

L'appel à projets d'art urbain est ouvert du **5 mai au 10 juin 2025 inclus**. Tous les artistes intéressés peuvent candidater en leur nom, à travers une agence de production ou dans le cadre d'un collectif d'artistes ou d'une association. Le dossier de candidature est disponible sur ce site : idf-mobilites.fr/c1-aap.

Un jury composé des acteurs locaux

Cet appel à projets a fait l'objet d'un travail partenarial sur mesure avec les acteurs concernés : les communes de Créteil et Villeneuve-Saint-Georges, la Brigade des sapeurs-pompiers de Paris ainsi que le département du Val-de-Marne.

Le jury représentatif de tous les acteurs sélectionnera les meilleures candidatures au cours de l'été.



Nouvelle infrastructure inédite en Île-de-France, il sera le premier téléphérique d'Île-de-France, et reliera les villes de Créteil à Villeneuve-Saint-Georges en passant par les villes de Valenton et Limeil-Brévannes. Il desservira cinq stations pour un parcours total de 4,5 kilomètres : Pointe du Lac (Créteil), Limeil-Brévannes, Valenton, La Végétale (Limeil-Brévannes) et Villa Nova (Villeneuve-Saint-Georges).

Innovant, rapide et efficace, ce nouveau transport en commun fera partie intégrante du réseau francilien. Il sera également intégré à la tarification francilienne sans aucune différence avec une ligne de tram, de bus ou de métro. Toutes ses stations ont été conçues sur un concept quasiment inédit : elles seront de plain-pied c'est-à-dire 100% accessibles en toutes circonstances. Leur architecture a été pensée pour s'intégrer au mieux dans leur environnement avec des matériaux sobres et des toitures végétalisées.

Les acteurs du C1

Financé par la Région Île-de-France (49%), l'Etat et l'Union Européenne (21%) et le Conseil départemental du Val de Marne (30%), le Câble C1 est un projet sous maîtrise d'ouvrage d'Île-de-France Mobilités.

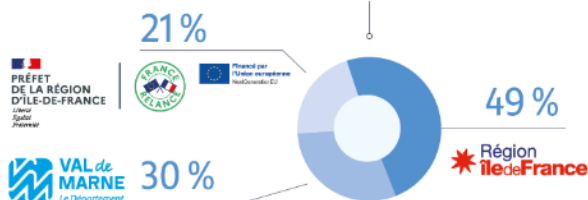
**C1**NOUVELLE LIGNE
Créteil > Villeneuve-Saint-Georges

Qui finance le Câble C1 ?



L'infrastructure

c'est-à-dire la construction du téléphérique,
des stations et de leurs aménagements.



L'exploitation

c'est-à-dire l'entretien des cabines
et des stations, les moyens humains,
la vidéosurveillance...



Ile-de-France Mobilités finance
également les cabines.

Les financeurs et l'ensemble des collectivités et partenaires ont été associés tout au long des études, dont notamment : l'Etat, la Région Ile-de-France, le Département du Val-de-Marne, Créteil, Valenton, Limeil-Brévannes, Villeneuve-Saint-Georges et le Smer pour la Végétale.

La conception-réalisation du Câble C1 est assurée par le groupement Doppel France : Doppelmayr, Atelier Schall, Egis Rail, Spie Batignolles, France Travaux.

Contact presse :

contactpresse@iledefrance-mobilites.fr

www.iledefrance-mobilites.fr/presse

