

Mardi 10 décembre 2024

DE NOUVELLES RAMES POUR LE TRAMWAY T1

Plus vieille ligne de tramway en Île-de-France, le T1, exploité par la RATP pour le compte d'Île-de-France Mobilités, relie aujourd'hui Asnières-sur-Seine (92) à la Gare de Noisy-le-Sec (93). Afin de moderniser la ligne et préparer son prolongement à l'est et à l'ouest, Île-de-France Mobilités investit 167 millions d'euros pour renouveler entièrement le matériel roulant de la ligne. Dès aujourd'hui, ce sont les premières rames TW20 qui sont mises en circulation, et 33 autres rames rouleront progressivement d'ici à la fin de l'été 2025. Grâce à cet investissement, le T1 verra sa fréquence augmenter, passant ainsi à un intervalle de 4 minutes entre chaque rame, contre 5 actuellement, à compter de la mise en service du prolongement jusqu'à la station « Rue de Rosny » à Montreuil dans le cadre du prolongement à l'est.

Depuis 2016, Île-de-France Mobilités investit massivement pour rénover totalement le matériel roulant sur l'ensemble du réseau de transport francilien. Le T1 étant l'une des lignes de tramway les plus fréquentées du réseau opéré par la RATP pour le compte d'Île-de-France Mobilités et celle disposant du matériel roulant le plus ancien, il était nécessaire d'investir massivement pour renouveler les rames sur cette ligne.

Une première commande de 37 rames a été réalisée afin de remplacer les rames actuelles de la ligne, certaines étant en service depuis 1992. Cette dernière, 100 % financée par Île-de-France Mobilités pour un montant de 167 millions d'euros, va permettre d'augmenter la capacité de la ligne et d'améliorer sa fiabilité. Le T1 compte aujourd'hui plus de 170 000 voyageurs par jour et devrait en compter demain près de 230 000, avec le prolongement jusqu'à Val-de-Fontenay prévu pour 2029. Les premières rames entrent en service aujourd'hui, le renouvellement complet du parc actuel est prévu pour le troisième trimestre 2025.

L'arrivée des TW20 sur la ligne permettra également d'augmenter la fréquence des tramways, réduisant ainsi l'intervalle d'attente à 4 minutes, contre 5 actuellement, à compter de la mise en service du prolongement jusqu'à la station « Rue de Rosny ».

Le TW20, nouvelle rame qui va équiper progressivement le T1, est plus long et plus large que le matériel roulant précédent, ce qui permettra d'accueillir 200 voyageurs par rame (soit +15 %).



Crédit photo : © Alstom SA 2024. IRIS PROCREA

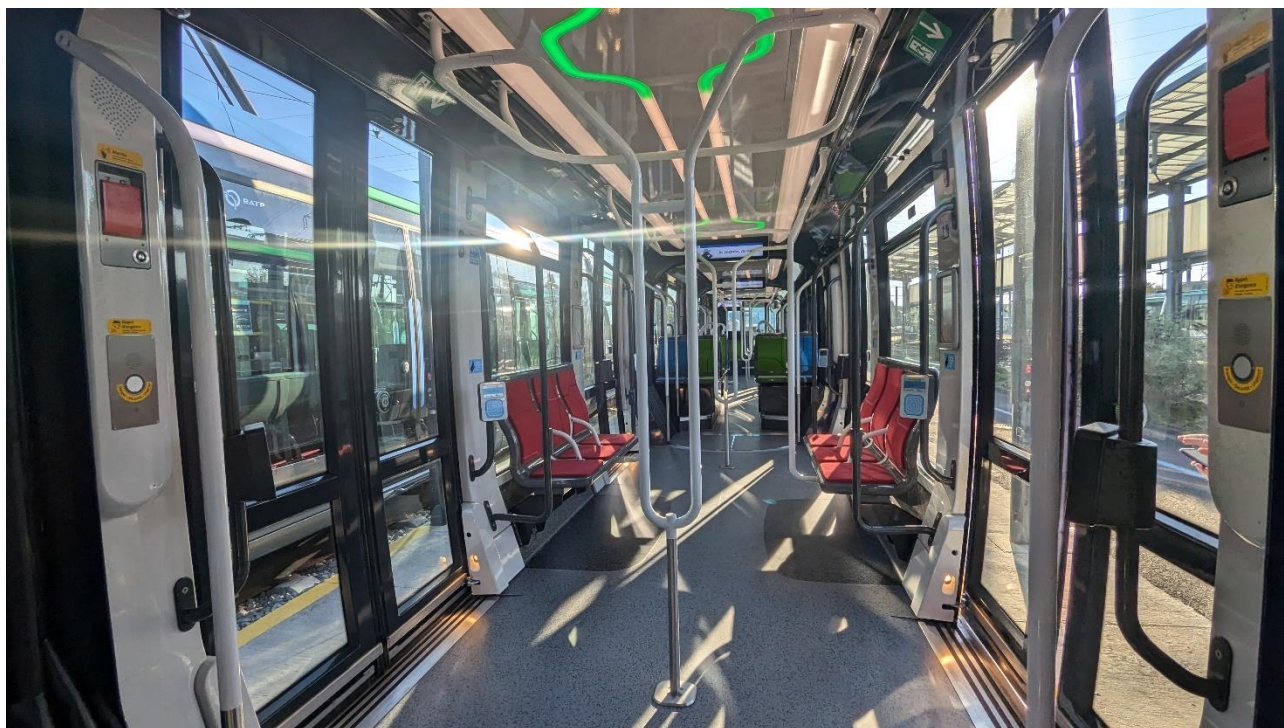
COMMUNIQUÉ DE PRESSE**Le TW20, un concentré d'innovations au service des voyageurs**

Île-de-France Mobilités a fait du design de tous ses nouveaux matériels roulants un axe fort avec le soutien de la RATP, des autres opérateurs et des constructeurs. Le renouvellement de tous les nouveaux métros, bus, tram ou trains est pensé pour améliorer le confort des voyageurs et le sentiment de sécurité. Des couleurs à la lumière, la forme des sièges ou l'aménagement intérieur, tout est désormais pensé pour qu'à chaque déplacement, le voyageur se sente le mieux possible avec ces aménagements communs à tous les modes, qui lui donnent un sentiment familier.

Le TW20, comme tout le nouveau matériel roulant commandé par Île-de-France Mobilités, est entièrement accessible à tous les publics, avec une architecture particulière, permettant de minimiser l'espace entre les portes et les quais.

Il est entièrement climatisé et équipé de 32 prises USB dernière génération, et de vingt écrans, pour une information voyageurs de qualité, répartie sur l'ensemble de la rame.

Le TW20 présente également toutes les qualités d'un matériel roulant tourné vers l'avenir. En effet, au-delà de l'écoconception de ces rames, composées de matériaux à 95 % recyclables et 99 % revalorisables, ces dernières permettront de réduire la consommation d'énergie pour la traction d'au moins 30 % par rapport au matériel actuel grâce à une nouvelle motorisation qui procure un meilleur rendement. La consommation d'énergie est également optimisée par une gestion efficace du confort climatique et des éclairages 100 % LED.



Crédit photo : © Île-de-France Mobilités

Contacts presse Île-de-France Mobilités :

Amélie Lange : amelie.lange@iledefrance-mobilites.fr – 01 82 53 80 90 – 07 60 10 95 05

Alexandre Bergalasse : alexandre.bergalasse@iledefrance-mobilites.fr - 01 82 53 81 20

Paul Parikhah : paul.parikhah@iledefrance-mobilites.fr – 01 82 53 81 20

Contacts presse RATP :

Paul Wirbel – 01 58 78 37 37 – servicedepresse@ratp.fr