



NOUVELLE LIGNE

Créteil > Villeneuve-Saint-Georges



COMMUNIQUÉ DE PRESSE

—

Jeudi 18 juillet 2024

Câble C1 : une nouvelle étape de franchie avec le déroulage du câble

Alors que la quasi-totalité des pylônes est désormais installée, les premiers mètres du câble qui équipera le 1^{er} téléphérique francilien ont été placés sur la section reliant les stations Pointe du Lac et Limeil-Brévannes.

Après une période de préparation en mai et les opérations de déroulage des câbles sur les pylônes entre juin et juillet, la dernière étape pour réunir les deux extrémités du câble, « l'épissure », a été réalisée avec succès le 16 juillet sur la première section du téléphérique. Cette opération très technique et minutieuse, qui sera réitérée à deux reprises l'hiver prochain pour couvrir la totalité du tracé, a déjà permis d'installer 3 600 mètres de câble.



© Anne-Claude Barbier – Île-de-France Mobilités

Un câble peu bruyant

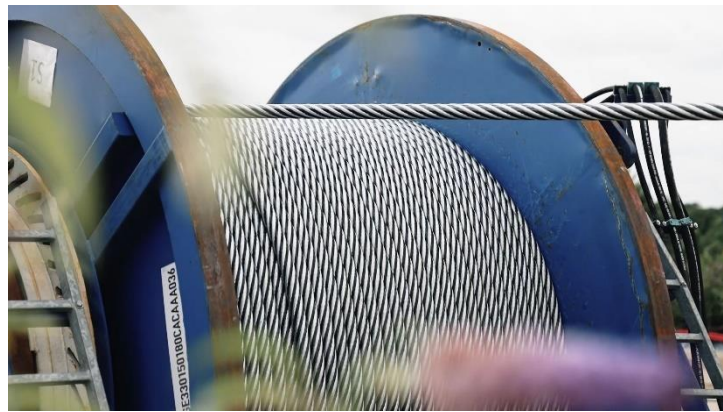
Le câble amené à équiper la ligne du Câble C1 soutiendra les 105 cabines qui transporteront 11 000 voyageurs par jour à la mise en service. Île-de-France Mobilités, maître d'ouvrage du projet, a sélectionné

**C1**

NOUVELLE LIGNE
Créteil > Villeneuve-Saint-Georges

pour le premier téléphérique urbain en Île-de-France un câble haut de gamme de nouvelle génération, tant pour garantir la sécurité des usagers, que pour le confort auditif des riverains, la durabilité du câble et la robustesse du téléphérique.

Ce câble solide et innovant est composé de fils métalliques (« torons ») entrelacés de profilés synthétiques noirs. Cette conception rend le câble presque lisse réduisant drastiquement les vibrations et le bruit émis par le passage des cabines, mais aussi le rendant plus robuste.



© Île-de-France Mobilités



© Anne-Claude Barbier – Île-de-France Mobilités

Une préparation de la zone de déroulage du câble complexe et sécurisée

Une fois les stations réalisées et les pylônes levés, la première étape consiste à sécuriser la zone survolée par les futurs câbles. L'accent a été mis sur la sécurisation des axes routiers et ferrés, afin de permettre un déroulage du câble en toute sécurité, tout en maintenant les conditions de circulation des trains et des voitures.

Pour le premier tronçon, l'un des enjeux résidait dans le survol des voies de la gare de triage de Valenton, large de plus de 110m. Pour permettre un déroulage des câbles en toute sécurité sans couper l'exploitation des trains, les équipes ont installé de chaque côté de l'infrastructure des « passe-câbles », un type de grues disposant de filets de protection au-dessus de ces voies ferrées.

**C1**

NOUVELLE LIGNE
Créteil > Villeneuve-Saint-Georges



© Île-de-France Mobilités / Doppel France – La protection des voies ferrées de la gare de triage de Valenton

Deux grues ont été érigées de part et d'autre de l'infrastructure ferroviaire, située entre les viaducs de la Ligne à Grande Vitesse et de la RN406. Cette imposante structure, positionnée au millimètre près, a nécessité des années d'études et de dialogue et a mobilisé de nombreuses équipes spécialisées.

L'installation de cette protection au-dessus du faisceau ferroviaire, spécialement imaginée pour ce site, a été menée en collaboration avec la SNCF et a nécessité une interruption de la circulation des trains de fret au cours du dernier week-end d'avril : un rendez-vous pris plusieurs années auparavant et tenu.

Le déroulage du câble

En raison de son poids (10kg/mètre), l'opération consiste à dérouler successivement des câbles de diamètre de plus en plus important jusqu'au câble définitif. Deux premiers câbles fins et légers, en kevlar, appelés « drisses », sont d'abord installés à la main sur les balanciers, en haut des pylônes.

Ce câble a été déroulé pour entraîner progressivement plusieurs câbles de diamètre de plus en plus important, jusqu'au câble définitif. Pendant ce déroulage, la tension du câble est contrôlée grâce à plusieurs appareils.

L'épissure ou « le mariage » du câble

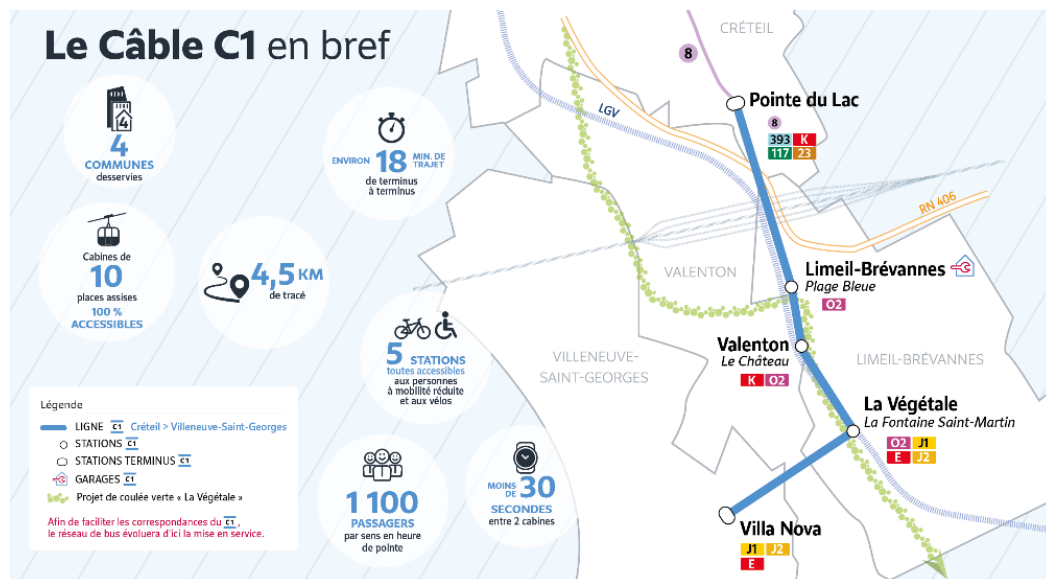
Le câble définitif en place au niveau des pylônes, la boucle est fermée et les deux extrémités du câble sont réunies. C'est ce qu'on appelle « l'épissure », une opération entièrement manuelle qui requiert une grande technicité, de la précision et de la rigueur et plus d'une vingtaine de personnes mobilisées. Tout est mesuré, contrôlé, avant la remise en tension du câble repositionné aux pylônes.

**C1****NOUVELLE LIGNE**
Créteil > Villeneuve-Saint-Georges

© Anne-Claude Barbier – Île-de-France Mobilités

La fiche technique du déroulage de câble

- 1 câble porteur-tracteur de 5 cm de diamètre et lourd d'environ 10kg/m, soit 33T sur l'ensemble du câble
- 3600 mètres de câbles installés entre Pointe du Lac et Limeil-Brévannes
- 2 câbles intermédiaires dont 2 en kevlar
- 10 compagnons mobilisés pour le déroulage du câble + 20 pour l'épissure



Nouvelle infrastructure inédite en Île-de-France, il sera le premier téléphérique d'Île-de-France, et reliera les villes de Créteil à Villeneuve-Saint-Georges en passant par les villes de Valenton et Limeil-Brévannes. Il desservira cinq stations pour un parcours total de 4,5 kilomètres : Pointe du Lac (Créteil), Limeil-Brévannes, Valenton, La Végétale (Limeil-Brévannes) et Villa Nova (Villeneuve-Saint-Georges).

Innovant, rapide et efficace, ce nouveau transport en commun fera partie intégrante du réseau francilien. Il sera également intégré à la tarification francilienne sans aucune différence avec une ligne de tram, de bus ou de métro. Toutes ses stations ont été conçues sur un concept quasiment inédit : elles seront de plain-

**C1**

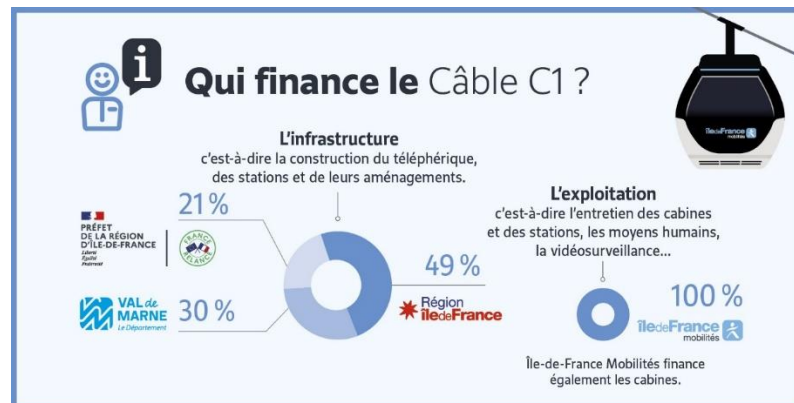
NOUVELLE LIGNE

Créteil > Villeneuve-Saint-Georges

Le pied c'est-à-dire 100% accessibles en toutes circonstances. Leur architecture a été pensée pour s'intégrer au mieux dans leur environnement avec des matériaux sobres et des toitures végétalisées.

Les acteurs du C1

Financé par la Région Île-de-France (49%), l'Etat (21%) et le Conseil départemental du Val de Marne (30%), le Câble C1 est un projet sous maîtrise d'ouvrage d'Île-de-France Mobilités.



Les financeurs et l'ensemble des collectivités et partenaires ont été associés tout au long des études, dont notamment : l'Etat, la Région Île-de-France, le Département du Val-de-Marne, Créteil, Valenton, Limeil-Brévannes, Villeneuve-Saint-Georges et le Smer pour la Végétale. La conception-réalisation du Câble C1 est assurée par le groupement Doppel France : Doppelmayr, Atelier Schall, Egis Rail, Spie Batignolles, France Travaux.

Contacts presse :

Amélie Lange : amelie.lange@iledefrance-mobilites.fr – 01 82 53 80 90 – 07 60 10 95 05

Alexandre Bergalasse : alexandre.bergalasse@iledefrance-mobilites.fr – 01 82 53 81 20 – 06 99 67 07 26

Paul Parikhah : paul.parikhah@iledefrance-mobilites.fr – 01 87 05 21 09 - 07 60 10 93 88

www.iledefrance-mobilites.fr/presse

