

BUS

35 39
48 91
43 302



H K

Hall
3B



Stade
de France



Hall 3A | Hall 3B

**Modernisée,
la gare du Nord est prête
pour les Jeux de Paris 2024**

La plus grande gare d'Europe a entamé sa première phase de transformation avec le projet « Horizon 2024 »

À un mois du début des Jeux Olympiques et Paralympiques de Paris 2024, la gare du Nord s'est modernisée pour offrir une nouvelle expérience aux voyageurs en termes d'accueil, de parcours en gare, de confort d'attente, d'offres de services et de commerces et d'intermodalité.

Porte d'entrée majeure sur le territoire national et européen, la gare du Nord (Paris-Nord) doit s'adapter à l'évolution du trafic ferroviaire et à l'accroissement des flux de voyageurs, notamment ceux attendus à l'occasion des Jeux Olympiques et Paralympiques de Paris 2024.

Un premier projet de modernisation, Horizon 2024, réalisé par SNCF Gares & Connexions, maître d'ouvrage, et AREP comme maîtrise d'œuvre, pour la réalisation des études et le suivi des travaux, a permis une **adaptation de la gare à ces différents enjeux en un temps record**.

Deux années de travaux, sans interrompre la circulation ferroviaire au sein de la plus grande gare d'Europe, ont redéfini toute l'expérience en gare **en apportant des réponses spécifiques aux besoins de chaque type de voyageur** : voyageurs du quotidien, voyageurs grandes lignes, clientèle internationale et riverains.

Au cœur de cette première étape de transformation : **davantage de connexions entre les modes de transport**, des **parcours fluidifiés et simplifiés** et une **intermodalité complètement repensée** autour de la gare. Les différents aménagements réalisés apportent également **un meilleur confort d'attente** avec des espaces dédiés et une **offre de services et de commerces adaptée** au sein d'une gare plus ouverte sur son quartier.

1000 agents SNCF et prestataires ont été mobilisés pour ce projet, véritable **exploit humain**. Il a été construit en **étroite collaboration** avec la Ville de Paris, Île-de-France Mobilités et les opérateurs de transport (SNCF Voyageurs, RATP).

Ce projet s'inscrit dans une enveloppe d'investissement de **50 millions d'euros** financés en fonds propres et avec des subventions, à hauteur de 14%, d'Île-de-France Mobilités, de l'Etat et de l'Union Européenne.

En gare, une expérience intégralement repensée pour tous les voyageurs



Un parcours clients plus fluide

Une nouvelle signalétique **plus grande, plus visible et plus lumineuse**, déployée dans l'ensemble des espaces de la gare, permet d'orienter plus facilement et rapidement les voyageurs. Cette signalétique intègre désormais une dénomination des halls (hall 1 : grandes lignes, hall 2 : terminal transmanche, ...) ainsi que de grands totems pour mieux guider les voyageurs vers les lignes de RER et de métros.

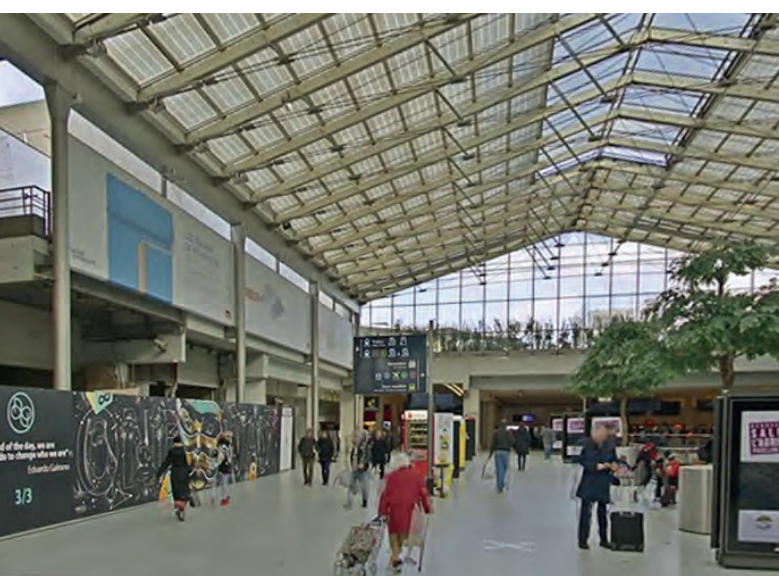
Un écran d'information-voyageurs XXL
au niveau du **hall 1** pour garantir une meilleure visibilité des informations de départs des trains et mieux répartir les zones d'attente.





Afin de renforcer les connexions entre les modes de transport au sein de la gare (TGV, RER, métro, etc.), **de nouvelles liaisons entre les différents niveaux : 2 escaliers mécaniques et 1 escalier fixe** ont été créés pour simplifier notamment le passage entre les quais des lignes H et K et la mezzanine banlieue (vers les RER).

Nouvel ascenseur vers l'éco-station bus et le parking vélos



> Avant > Après

Construction d'une nouvelle sortie dans le hall 1 accessible par 1 ascenseur, 1 escalier mécanique et 1 escalier fixe pour relier directement la gare de surface à la nouvelle éco station bus et le nouveau parking vélos.



Offrir plus d'espace aux voyageurs du quotidien (Mass Transit) avec plusieurs aménagements. **Les bornes de contrôle des billets ont été repositionnées** dans le sens des flux (entre les voies 30 à 36). **Les quais des RER B et D ont été réaménagés** pour les rendre plus spacieux et fluidifier les parcours et l'attente.

Le flux des voyageurs internationaux a lui aussi été amélioré. Au sein du terminal transmanche (Eurostar), **de nouveaux dispositifs de contrôle automatisés** (5 e-gates supplémentaires et 6 « Parafe ») ont été posés pour fluidifier le passage des frontières.



De nouveaux commerces et services

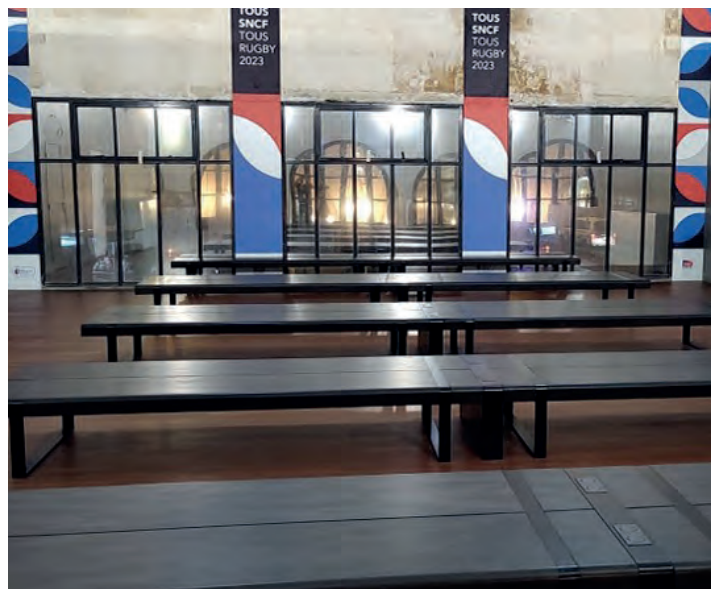
Les enseignes fermées depuis 2019 ont **toutes été recommercialisées**. Entre 2022 et 2024, près de **50 commerces ont été renouvelés** pour répondre aux attentes de plus en plus diversifiées des clients :



- Des achats pratiques pour le voyage : 5 Relay dans la gare,
- Des services du quotidien et à destination des touristes : point de services postaux, supérettes, distributeurs de titres de transports, bureau de change, etc.,
- Une offre alimentaire diversifiée : restauration assise variée dont végétarienne, italienne, food truck sur le parvis, sandwicherie, cadeaux alimentaires, etc.,
- Une FNAC installée dans le hall 1 au-dessus du grand Relay pour renouveler l'offre culturelle, une librairie au niveau -2, etc.

Sur le parvis repensé de la gare du Nord, les voyageurs pourront trouver une agence commerciale Île-de-France Mobilités, au sein de laquelle des conseillers pourront répondre aux besoins des voyageurs dans leur diversité. Elle sera accessible aux personnes à mobilité réduite et proposera un espace dédié aux familles, concomitant à l'espace d'attente.

De nouveaux espaces d'attente pour l'ensemble des voyageurs



> Avant > Après

- 100 nouvelles places assises pour la clientèle Eurostar, au sein du terminal transmanche.



- 80 nouvelles assises pour les voyageurs du quotidien empruntant les lignes B et D.



- 60 nouvelles places assises dans le hall 1 pour les voyageurs grandes lignes (grâce à la suppression de 3 kiosques).



Un nouvel espace d'accueil pour les personnes à mobilité réduite et en situation de handicap a été aménagé au cœur de la gare permettant d'accueillir deux fois plus de personnes qu'au sein du précédent espace d'accueil.

Une gare plus connectée aux autres modes de transport et mieux intégrée à son quartier

A l'est de la gare, un véritable hub de mobilité a été construit accueillant une éco-station bus, un nouveau parvis et un parking vélos sécurisé. C'est toute l'intermodalité (bus, taxis, vélos) qui a été repensée aux abords de la gare avec une attention particulière sur les mobilités actives (cyclistes et piétons).

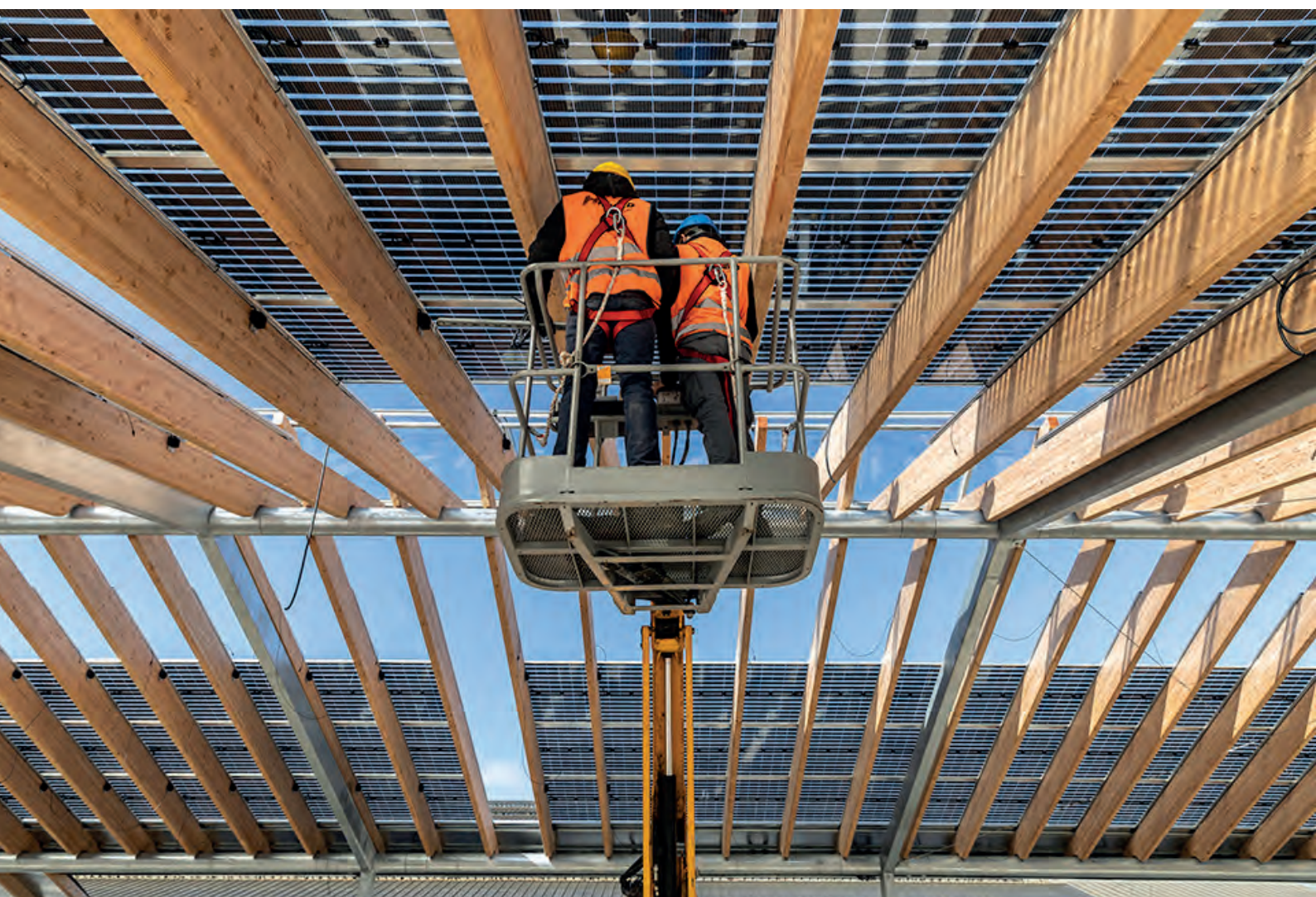


Le plus grand parking vélos sécurisé d'Île-France voit le jour à Paris-Nord

Parfaitement intégré à la gare et financé à 50% (2,7 M€) par Île-de-France Mobilités, 40% (1,4 M€) par l'Etat et 10% par SNCF Gares & Connexions, ce parking vélos répond à une demande croissante tout en offrant une infrastructure totalement innovante et écologique.

Concernant l'exploitation, le budget pour l'année est d'environ 800 000€, intégralement financé par Île-de-France Mobilités.

Ce projet s'inscrit pleinement dans l'ambition d'Île-de-France Mobilités **d'équiper 100% des gares avec 140 000 places en 2030**. L'objectif est d'équiper toutes les gares en stationnement vélos sécurisé (en consignes et en libre accès) et de proposer aux voyageurs 100 000 places dans les gares existantes d'ici 2030 et 40 000 places supplémentaires aux abords des stations des nouvelles lignes de métro en cours de réalisation (lignes 15, 16, 17 et 18).



Le parking vélos, ouvert de 5h à 1h du matin avec la présence d'un ou deux agents d'accueil, abrite 1 186 places sécurisées avec un aménagement qui allie fonctionnalité et durabilité. Dans le détail :

- **712 places** en racks double étage à écartement **standard** (vélos classiques),
- **440 places** en racks double étage à écartement **large** (VTT, vélos à assistance électrique...),
- **Une trentaine de places pour vélos spéciaux** : vélos cargos avec caisson, vélos rallongés, vélos avec accessoires (sièges enfants, paniers, etc.).



Grâce à sa toiture couverte d'une surface de 1 100 m² de panneaux photovoltaïques (soit 567 panneaux), **la halle fonctionne en autoconsommation** avec une production électrique moyenne annuelle de 170 MWh. La structure permet également une récupération des eaux de pluie afin d'arroser les espaces verts attenants.

Le bâtiment, en structure métal et bois, est doté d'une verrière en partie issue du réemploi, laissant ainsi entrer la lumière naturelle. **Son lanterneau vitré provient de la rénovation des galeries de circulation du Centre Pompidou.**

L'accès au parking vélos se fait par une voie dédiée aux cyclistes et aux piétons, via la transformation de la rampe bus côté rue de Dunkerque. L'entrée à vélo est située au nord du bâtiment, tandis que la sortie à pied se fait par le sud, permettant une circulation simplifiée dans le bâtiment et un accès rapide vers la gare et les quais.

Ce parking prévoit un aménagement de qualité, correspondant à un nouveau standard pour les consignes dans les très grands pôles de correspondance, et adapté au confort des cyclistes avec divers équipements : bancs, station de gonflage, outils de réparation, distributeur de petits équipements vélo. La consigne est accessible pour les abonnés détenteurs d'un passe Navigo, Île-de-France Mobilités a également abaissé la tarification journalière pour les non-abonnés Navigo, de 4€ à 2€.

En complément, 50 places en libre-accès vont aussi être créées rue de Maubeuge.



Une nouvelle éco-station bus et un nouveau parvis pour les piétons

Grâce à la déconstruction d'un bâtiment de 6 étages (177 rue du Faubourg Saint-Denis), la gare routière, où **près de 100 000 voyageurs effectuent leurs correspondances chaque jour**, a été complètement réaménagée. Elle a été transformée en une éco-station bus moderne, sécurisée et accueillante, dans le respect des normes d'accessibilité.

L'aménagement de la gare routière s'accompagne de la mise en place de nouveaux abris pour les voyageurs, d'assises et d'écrans dynamiques d'information pour offrir un meilleur confort.

Elle accueillera également en période des Jeux Olympiques et Paralympiques de Paris 2024 des zones de dépose reprise pour les personnes en situation de handicap.

La réalisation de cette éco-station, dont les travaux ont débuté en juillet 2022, représente un investissement de 9 millions d'euros financés intégralement par Île-de-France Mobilités.

Les entrées et sorties des bus s'effectuent désormais rue du Faubourg Saint-Denis grâce à l'élargissement des voies, offrant également des passages sûrs pour les piétons.

Le nouveau parvis (accessible depuis la nouvelle sortie de la gare) accueille des sanitaires et un espace de vente RATP.

Ancienne entrée de la station bus



Une nouvelle cour des taxis et un parking réaménagé



La cour des taxis, à l'ouest de la gare (rue de Maubeuge), a été réorganisée et végétalisée. La dépose se déroule dorénavant en sous-sol, avec une liaison directe vers la gare de surface, tandis que la reprise s'effectue au rez-de-chaussée afin de fluidifier le parcours des voyageurs.

Le parking souterrain, géré par Effia, a été restructuré pour permettre notamment d'installer 60 bornes de recharge électrique (sur un total de 861 places pour les véhicules) et d'augmenter le nombre de places pour les deux roues motorisées pour un total de 271 places.



Le parvis principal (côté rue de Dunkerque) a été réaménagé par la Ville de Paris afin d'offrir un espace végétalisé et piétonnisé grâce à la réduction de la circulation routière à une voie.

Un projet éco-responsable

- **Réemploi :**

213 tonnes d'équivalent CO2 évitées, soit 101 allers retours Paris - New-York en avion
et **45 tonnes** de déchets évitées, soit 1/5 du poids de l'obélisque de la place de la Concorde

- **170 MWh** de production annuelle d'énergie renouvelable grâce aux **567** panneaux solaires sur le parking vélos permettant un fonctionnement en autoconsommation

- À l'intérieur de la gare, plus de **1000 luminaires régénérés en LED** permettant des économies d'énergie (environ 2000 MWh par an)

- **Matériaux biosourcés :**

680 m² de murs ossature bois
et **190 m²** de planchers bois

70%

des déchets
de chantier
valorisés



330 m²

d'espaces végétalisés
créés dont 3 arbres en
pleine terre



300 m²

de toiture pour
récupération
des eaux de pluie



Les chiffres clés du projet



2 ans

de travaux



50 M€

d'investissements



1000

personnes mobilisées



50

commerces
renouvelés



+ 240

places assises
réparties pour tous
les voyageurs



300

nouveaux panneaux de
signalétique et 1 écran
d'information-voyageurs
XXL



1

nouvelle sortie
et un nouveau
parvis



1

nouvelle
éco-station bus



1 186

places de parking
vélos, le plus grand
d'Île-de-France

La gare du Nord sur son 31 pour les Jeux Olympiques et Paralympiques de Paris 2024

Renforcement de l'accueil et de l'orientation

- **75 volontaires par jour** en gare pour informer et orienter les visiteurs. Ils seront équipés de l'outil de traduction en 130 langues TradSNCF pour communiquer facilement avec les visiteurs internationaux.
- **Une signalétique événementielle** à la charte Paris 2024 pour guider les spectateurs vers les transports et les sites de compétition.
- **Des annonces sonores** réalisées en trois langues (français, anglais, néerlandais).

Des services déployés

- **Un point Service La Poste** dans le Relay (au niveau -1) afin de déposer ou affranchir son courrier.
- **Un service de recharge de batteries** pour les téléphones Hall 1 face à la voie 12 et 4 fontaines à eau réparties dans la gare.
- **Des « Safe Place »** dans les 4 Relay de la gare en partenariat avec l'application UMay.



- **Une nouvelle conciergerie** au niveau -1 avec du personnel d'accueil pour déposer ses valises, louer une poussette, acheter un parapluie, etc., et un service portage de bagages à l'arrivée des clients en gare jusqu'à la voiture du train avec le prestataire N'ASSIST.
- **Un comptoir pour enregistrer les bagages** des voyageurs se rendant aux aéroports Paris-Charles de Gaulle et Paris-Orly, en partenariat avec Alltheway.

Le sport à l'honneur

- **Pavoisement de la façade de la gare aux couleurs de l'évènement** afin de faire entrer les voyageurs dans les festivités dès leur arrivée en gare.
- **Une campagne visuelle dédiée aux athlètes SNCF**, travaillée avec l'ensemble du Groupe, dans les espaces intérieurs de la gare.
- **Une exposition culturelle inédite.** Réalisée par l'artiste Lorenzo Mattotti, les illustrations XXL créées sur-mesure font la part belle au handisport dans toute sa pluralité.



Une première étape qui s'inscrit dans un plus vaste projet de modernisation

Au-delà des Jeux Olympiques et Paralympiques de Paris 2024, la gare doit poursuivre son évolution pour anticiper l'accroissement du nombre de trains, de voyageurs et d'usagers quotidiens. Construite en 1866, elle doit aussi faire face aux enjeux d'adaptation de son patrimoine dans un souci de transition écologique.

Les grandes orientations des futurs projets sont :

- La circulation et les accès à la gare ;
- Les espaces dédiés aux voyageurs ;
- L'insertion urbaine de la gare dans son quartier ;
- L'empreinte environnementale du projet ;
- Les services et les commerces à faire émerger.

la gare du Nord en quelques chiffres

- Edifiée en 1866, la gare du Nord est aujourd'hui la première gare d'Europe en termes de trafic, avec **222 millions de visiteurs par an**.



2 200

trains chaque jour



700 000

voyageurs au quotidien

- La gare du Nord accueille les grandes lignes à destination de la Belgique, des Pays-Bas, de l'Allemagne et de l'Angleterre grâce à l'Eurotunnel,
- Et les lignes TER, TGV, Thalys et Eurostar Continental.
- Elle est connectée aux lignes Transilien H et K, aux RER B, D et E et aux métros 2, 4 et 5.

Contacts presse

SNCF Gares & Connexions

- Margot Michelin : margot.michelin@sncf.fr – 06 10 07 03 59
- Frank Panek : frank.panek@sncf.fr - 06 17 99 76 65

Ile-de-France Mobilités

- Alexandre Bergalasse : alexandre.bergalasse@iledefrance-mobilites.fr - 01 82 53 81 20