

COMMUNIQUÉ DE PRESSE

Mardi 18 juin 2024

## POSE DE LA PREMIÈRE PIERRE DU FUTUR TECHNICENTRE DE VILLENEUVE SAINT-GEORGES, L'UN DES PLUS GRANDS ET DES PLUS MODERNES DE FRANCE

Destiné à assurer la maintenance des nouveaux matériels roulants Régio 2N et RER NG du RER D et de la Ligne R, le futur Technicentre de Villeneuve Saint-Georges s'inscrit dans la volonté d'Île-de-France Mobilités de doter le réseau francilien d'un technicentre dernier cri, pour un matériel plus fiable, plus robuste et encore plus confortable, afin d'assurer un service de qualité et la régularité des trains au quotidien pour les Franciliens. Aujourd'hui, Valérie Pécresse, Présidente de la Région d'Île-de-France et d'Île-de-France Mobilités, et Jean-Pierre Farandou, Président du Groupe SNCF, ont posé la première pierre de ce futur technicentre, en présence de Christophe Fanichet, Président-directeur général de SNCF Voyageurs, Matthieu Chabanel, Président-directeur général de SNCF Réseau et Guillaume Sauve, Président d'Eiffage Génie Civil et d'Eiffage Métal.



Futur Technicentre de Villeneuve Saint-Georges – ©Villeneuve-Demain-SNCF-Voyageurs

## COMMUNIQUÉ DE PRESSE

-

Les Technicentres sont des maillons essentiels pour la qualité du service rendus aux voyageurs et la régularité des trains et RER au quotidien. La pose de la première pierre de ce Technicentre du futur dans les délais prévus marque un jalon important de l'avancée du plus gros chantier mené en Île-de-France par SNCF Voyageurs pour le compte d'Île-de-France Mobilités. Cet investissement, d'un montant total de 685 millions d'euros (590 millions d'euros financés par Île-de-France Mobilités et 95 millions d'euros par la Région Île-de-France et l'Etat). Ces investissements au Technicentre de Villeneuve Saint-Georges – qui s'inscrit dans le cadre du projet « Villeneuve Demain » mené depuis 2019 par une maîtrise d'ouvrage de l'Agence Grand Villeneuve de SNCF Voyageurs - vont faciliter l'entretien et la maintenance des trains Régio 2N déjà en circulation sur la ligne R et le RER D, tout en permettant l'accueil des nouveaux RER NG de la ligne RER D, permettant ainsi d'optimiser leur fiabilité et leur régularité au bénéfice des 700 000 voyageurs quotidien de ces deux lignes.

### Des trains plus grands et plus confortables

Les voyageurs du RER D et la ligne R du Transilien bénéficient d'ores et déjà de rames automotrices de nouvelle génération : le Régio 2N. Dès fin 2024, la ligne RER D se verra équipée du RER NG. Ce train à deux niveaux se distingue des matériels roulants utilisés actuellement sur la ligne par l'absence de séparation entre les voitures et le positionnement d'équipements techniques en toiture des rames, ce qui permet de libérer de l'espace pour les voyageurs. Ces caractéristiques nécessitent des infrastructures de maintenance redimensionnées pour améliorer les accès aux différentes pièces et faciliter leur maintenance.

### Le projet « Villeneuve Demain » repense intégralement le technicentre de Villeneuve Saint-Georges

Le projet « Villeneuve Demain » consiste en la création d'un complexe industriel nouveau, autonome et performant dédié à la maintenance et au garage des matériels roulants de la ligne R et du RER D.

#### Pourquoi rénover le Technicentre de Villeneuve Saint-Georges ?

Le déploiement de nouveaux matériels roulants sur le réseau – notamment les RER NG et Régio 2N auxquels le Technicentre de Villeneuve Saint-Georges sera dédié – demande la création de nouvelles installations ou la rénovation des anciennes pour la maintenance, la réparation et le remisage (garage des trains hors période de circulation) des nouvelles rames. C'est aussi l'occasion de construire un nouvel outil industriel ergonomique et performant.

Le complexe industriel est situé sur le site de Villeneuve Prairie, aujourd'hui dédié à la maintenance des trains Intercités et TER – dont l'entretien est relocalisé-, ainsi qu'à celle des trains Régio 2N de la ligne R qui vont demeurer sur ce site.

## COMMUNIQUÉ DE PRESSE

-

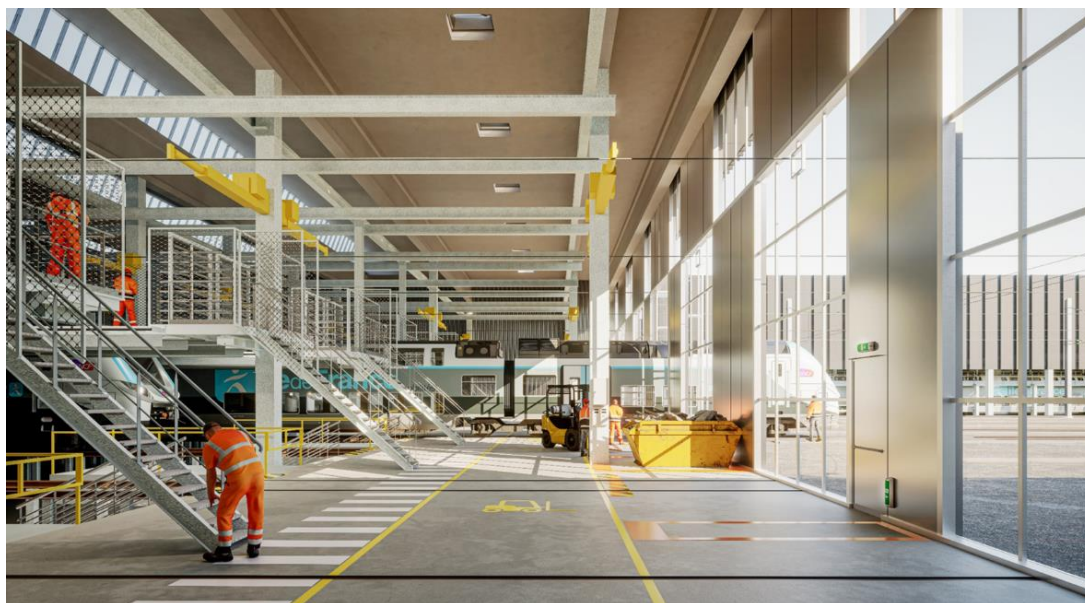
Les rénovations du Technicentre dans le cadre du projet « Villeneuve Demain » permettront :

- La création de nouvelles installations de maintenance et de garage pour les RER NG et les Régio 2N
- La reconfiguration des espaces existants
- L'amélioration des entrées/sorties du site depuis les lignes principales avec la création de quatre nouveaux accès : ils permettront de faciliter les circulations des trains, libéreront de la place sur les voies et permettront d'améliorer la fluidité sur les lignes concernées.
- Le renforcement de l'alimentation électrique pour la pleine exploitation du site
- La création d'un poste d'aiguillage pour fluidifier et automatiser l'itinéraire des trains à l'intérieur du site, vers ou depuis les lignes principales
- le renforcement de la sécurité du personnel par la mise en œuvre d'un système de protection du personnel performant

Les travaux préparatoires sont achevés, avec notamment la démolition des anciens bâtiments et la préparation des chantiers (mise en place d'un convoyeur pour les évacuations de déblais et des gravas). Les travaux d'aménagement des nouveaux accès ferroviaires, menés par SNCF Réseau, sont en cours.

La pose de la première pierre du futur Technicentre dans les délais prévus marque un jalon important du plus gros chantier de SNCF Voyageurs en Île-de-France au bénéfice des voyageurs, de Transilien et de ses agents.

La livraison du site est prévue d'ici à la fin de l'année 2027.



Futur Technicentre de Villeneuve Saint-Georges – ©Villeneuve-Demain-SNCF-Voyageurs



## COMMUNIQUÉ DE PRESSE

-

### Les aménagements prévus du futur Technicentre de Villeneuve Saint-Georges

Plusieurs installations de maintenance seront construites ou adaptées sur le site de Villeneuve Prairie avec :

- 2 bâtiments pour la maintenance légère ;
- 1 atelier pour la maintenance lourde ;
- 1 tour et 1 vérin en fosse pour entretenir les roues des trains ;
- 2 machines à laver ;
- 2 bancs de mesure automatique des essieux ;
- 1 aire de détagage ;
- diverses voies de remisage et de préparation des rames ;
- ainsi que la refonte totale des voies d'entrée du site.

L'innovation est intégrée au projet pour faire du site une vitrine industrielle et un véritable laboratoire digital. Une opportunité de penser un système plus moderne, robuste, évolutif, au bénéfice des voyageurs du RER D et de la ligne R.

Les nouveaux équipements du technicentre de Villeneuve Prairie seront reconstruits en lieu et place des équipements existants.



Futur Technicentre de Villeneuve Saint-Georges – ©Villeneuve-Demain-SNCF-Voyageurs

## COMMUNIQUÉ DE PRESSE

-

### Un site engagé dans la démarche RSE (Responsabilité Sociétale des Entreprises)

Île-de-France Mobilités, Transilien SNCF Voyageurs et SNCF Réseau disposent de fortes ambitions en la matière, ambitions que l'on retrouve dans différents aspects du projet de rénovation du Technicentre de Villeneuve Saint-Georges, dont :

- Un objectif de 75 % de récupération des eaux utilisées pour le nettoyage des trains,
- Une labellisation Énergie Positive et Réduction Carbone pour tous les bâtiments afin de correspondre aux futures réglementations thermiques et environnementales de la construction neuve,
- Une labellisation BiodiverCity note et affiche la performance des projets immobiliers prenant en compte la biodiversité. Il vise à promouvoir la conception et la construction d'une nouvelle typologie de bâtiments qui donnent une place importante à la nature en ville
- Une conscience toute particulière aux risques d'inondation du site, veillant à ce que les nouvelles constructions ne nuisent pas au bon ruissellement des sols,
- La signature d'une convention en faveur de l'emploi local, la formation, l'insertion professionnelle et les retombées économiques locales
- L'installation d'un convoyeur qui résulte d'une concertation menée avec les riverains et les territoires. Il permet de limiter fortement le nombre de camions nécessaires à la réalisation des travaux de modernisation du technicentre. Il évitera ainsi la circulation de 20 à 30 camions par jour aux temps forts du chantier.
- L'approvisionnement des matériaux par train

#### Le Technicentre de Villeneuve, en chiffres

- 79 Régio 2N pour les lignes D et R / 81 RER NG
- 31 hectares de superficie totale du site Villeneuve Prairie
- **100 % des trains de la ligne R et 50% des trains de la ligne RER D y seront maintenus**
- **Plus de 150 rames en capacité de stationnement et 22 rames en maintenance simultanées**
- **4 accès modernisés** pour une plus grande fluidité d'exploitation de la ligne R et du RER D
- **685 millions d'euros courant investis pour rénover les infrastructures actuelles et en créer de nouvelle** : 590 millions d'euros courant pour les travaux « Villeneuve Demain » intégralement financés par Île-de-France Mobilités, et 95 millions d'euros courant par la Région Île-de-France et l'Etat dans le cadre du plan État-Région.



## COMMUNIQUÉ DE PRESSE

-

---

### Contact presse SNCF Voyageurs

**Aymeric Anselin**

[aymeric.anselin@sncf.fr](mailto:aymeric.anselin@sncf.fr)

+33 (0)6 28 91 15 69

### Contacts presse Île-de-France Mobilités

**Amélie Lange**

[amelie.lange@iledefrance-mobilites.fr](mailto:amelie.lange@iledefrance-mobilites.fr)

01 82 53 80 90 – 07 60 10 95 05

**Alexandre Bergalasse**

[alexandre.bergalasse@iledefrance-mobilites.fr](mailto:alexandre.bergalasse@iledefrance-mobilites.fr)

01 82 53 81 20 – 06 59 33 93 71

**Paul Parikhah**

[paul.parikhah@iledefrance-mobilites.fr](mailto:paul.parikhah@iledefrance-mobilites.fr)

01 87 05 21 09 – 07 60 10 93 88

### Contact presse SNCF Réseau

**Sylvie Auguet**

[sylvie.auguet@reseau.sncf.fr](mailto:sylvie.auguet@reseau.sncf.fr)

06 14 95 47 10

---