

COMMUNIQUÉ DE PRESSE

-
Lundi 22 avril 2024

LE CENTRE OPERATIONNEL BUS DE RAMBOUILLET PASSE AU BIOGNV

Grégoire de Lasteyrie, vice-président d'Île-de-France Mobilités et Pierre Talgorn, directeur général adjoint France et directeur régional Île-de-France de Transdev, ont inauguré les nouvelles infrastructures biométhane du centre opérationnel bus (COB) de Rambouillet.

Financée intégralement par Île-de-France Mobilités à hauteur de 5,5 M€ courants, la conversion au biométhane de ces installations est l'aboutissement d'un projet entamé en 2020.

Elle illustre une nouvelle fois la volonté et les investissements massifs menés par l'Autorité organisatrice des mobilités en Île-de-France pour décarboner et renouveler l'ensemble de la flotte de bus et cars et les infrastructures qui les accompagnent.

Un centre bus transformé

Exploité par Transdev pour desservir le Sud des Yvelines, le Centre opérationnel bus (CoB) s'est transformé depuis l'approbation du Conseil d'administration d'Île-de-France Mobilités en octobre 2020 pour pouvoir accueillir :

- 38 places équipées de charge lente gaz pour 54 véhicules au total ;
- 2 postes de charge rapide pour assurer une bonne flexibilité de la maintenance et de l'exploitation ;
- Un atelier de maintenance étendu et mis aux normes de sécurité en vigueur pour faire face à l'accroissement de la flotte.

Les véhicules exploités depuis les CoB de Grenonvilliers et de Boinville-le-Gaillard pourront ainsi être rechargés en biométhane à Rambouillet.

Le CoB de Rambouillet **a en effet reçu 34 autocars biométhane** commandés par Île-de-France Mobilités via la Centrale d'achat du transport public (CATP). Pour renforcer l'offre dans le territoire, **la flotte sera complétée par 24 autocars neufs cette année.**

COMMUNIQUÉ DE PRESSE



©Cyril Cagnat - Transdev



©Cyril Cagnat - Transdev

Une conversion des infrastructures obligatoire pour poursuivre la transition énergétique en Île-de-France

La conversion des CoB est une condition obligatoire pour commander et mettre en service des bus alimentés en biométhane ou à l'électrique. Concrètement, cela consiste à raccorder les CoB aux réseaux électriques ou gaz pour bénéficier d'une puissance suffisante afin d'alimenter tous les véhicules. Le CoB de

COMMUNIQUÉ DE PRESSE

Rambouillet a été raccordé par GRDF, gestionnaire du plus grand réseau de distribution de gaz en Europe, et acteur engagé dans la transition énergétique et la décarbonation.

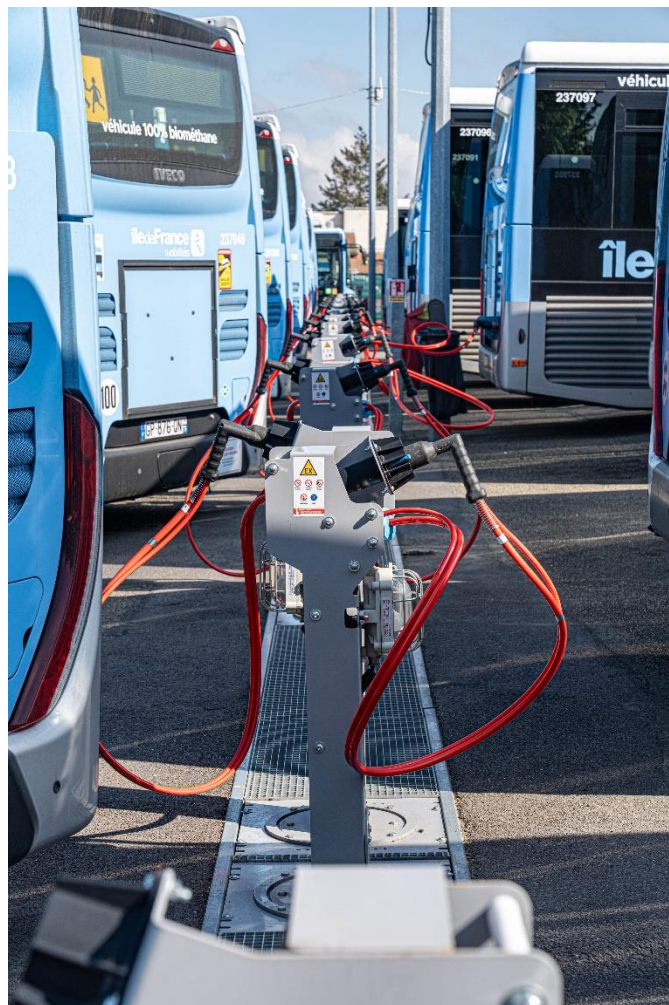
Ensuite, il faut équiper chaque place de stationnement de bus d'une prise de recharge au biométhane ou à l'électrique.

Au-delà d'investir dans le foncier, il faut moderniser les dépôts de bus existants en remplaçant les infrastructures adaptées au biométhane ou à l'électrique et sécurisées.

Toutes énergies confondues et rien que pour les infrastructures, Île-de-France Mobilités **a déjà dépensé ou engagé 1 milliard d'euros d'investissement**.

Le CoB de Rambouillet est l'un des 7 Centres Opérationnels Bus que compte le Territoire Centre et Sud Yvelines. A terme, 4 Centres Opérationnels Bus sur les 7 qu'exploitent Transdev Sud Yvelines seront approvisionnés au BioGNV sur le territoire.

Au 1^{er} avril 2024, 53 CoB ont été convertis, dont 45 au biométhane comme celui de Rambouillet, tandis que 26 autres sont en cours de conversion.



©Cyril Cagnat - Transdev

La transition énergétique accélérée en 2024

La transition énergétique des transports, via le programme le plus ambitieux et rapide d'Europe de renouvellement de la flotte bus et cars, est une priorité d'Île-de-France Mobilités afin de répondre aux enjeux cruciaux du changement climatique.

COMMUNIQUÉ DE PRESSE

L'Autorité organisatrice des mobilités accélère cette année avec près de **1 000 autobus et cars propres neufs qui vont être mis en circulation**, dont **600 en grande couronne**.

Aussi, le Conseil d'Île-de-France Mobilités a acté le 6 février dernier des commandes supplémentaires de véhicules biométhane et électriques pour la période 2025-2028, qui représentent 4 000 véhicules sur quatre ans et un investissement d'environ 2 Mds d'€.

Ces nouveaux véhicules viendront compléter les 4 200 bus et cars propres (près de 40% de la flotte) déjà en service sur l'ensemble de l'Île-de-France. En plus de réduire les émissions de polluants, ils seront dotés de nouvelles technologies qui amélioreront la sécurité (rétrovision par caméras, détection d'obstacles) ainsi que le confort des voyageurs et des conducteurs.

Aussi, dès 2025, les véhicules diesel et hybrides Île-de-France Mobilités renoncent ainsi définitivement au gasoil, en attendant d'avoir une flotte 100% biométhane et électrique d'ici 2029 sur l'ensemble de la région.

Le BioGNV, un carburant renouvelable et performant sur le plan environnemental

Le BioGNV est la version renouvelable du GNV (Gaz Naturel Véhicule). Il s'agit de l'utilisation du biométhane dans la mobilité. **Le biométhane est un gaz 100 % renouvelable**, produit localement à partir de résidus agricoles, d'effluents d'élevage et de déchets des territoires. La capacité de production des 671 sites de méthanisation (55 en Ile-de-France) raccordés aux réseaux gaziers français dépasse **12 TWh/an, soit l'équivalent de la consommation de 48 000 bus roulant au BioGNV**.

Le BioGNV permet de contribuer à la lutte contre le changement climatique avec plus de 80 % de réduction des émissions de CO2 par rapport au diesel. Ce carburant réduit drastiquement la pollution locale et sonore et améliore la qualité de l'air. Offrant jusqu'à 500 km d'autonomie aux véhicules, le BioGNV est particulièrement adapté pour les lignes à forts kilométrages. Avec une production et une utilisation locale, le biométhane offre de véritables avantages pour le territoire sur lequel il est développé et utilisé, au sein d'une logique d'économie circulaire vertueuse.

Le BioGNV est une solution de décarbonation efficace et compétitive pour verdier les flottes de bus.

Le territoire de Centre et Sud Yvelines sur le réseau Île-de-France Mobilités, c'est :

- 186 communes desservies
- 280 000 habitants
- 430 salariés
- 7 millions de voyageurs transportés par an
- 120 lignes commerciales (dont 5 services TàD et 3 bus de nuit)
- 13 000 000 millions de kilomètres commerciaux parcourus par an
- 115 lignes commerciales
- 350 véhicules dont 50 véhicules BioGNV
- 389 conducteurs

2 autres Centres Opérationnels Bus à venir pour le territoire Centre et Sud Yvelines

Un nouveau projet de construction d'un deuxième Centre Opérationnel Bus sur la commune de Rambouillet en cours Rue Grenonvilliers :

- Création d'un parking de 49 places sèches de Bus
- Création d'un parking de 47 places véhicules légers
- Réhabilitation d'un bâtiment administratif
- Création d'un bâtiment pour la Direction Exploitation
- Livraison prévisionnelle : Janvier 2025

Un projet de construction d'un Centre Opérationnel Bus sur la commune de Boinville:

- Création d'un parking de 30 places sèches de Bus

COMMUNIQUÉ DE PRESSE

-

- Création d'un parking de 30 places longue durée
- Création d'un parking de 35 places véhicules légers
- Création d'un bâtiment pour la Direction Exploitation
- Livraison prévisionnelle : Juin 2025

Contacts presse :

Amélie Lange : amelie.lange@iledefrance-mobilites.fr – [01 82 53 80 90](tel:0182538090) – [07 60 10 95 05](tel:0760109505)

Alexandre Bergalasse : alexandre.bergalasse@iledefrance-mobilites.fr – [01 82 53 81 20](tel:0182538120) – [06 99 67 07 26](tel:0699670726)

Paul Parikhah – paul.parikhah@iledefrance-mobilites.fr - [01 87 05 21 09](tel:0187052109) - [07 60 10 93 88](tel:0760109388)

-

www.iledefrance-mobilites.fr/presse

