

TZEN 4 : DÉCOUVERTE DU CENTRE OPÉRATIONNEL BUS ET DU SYSTÈME DE RECHARGE

Valérie Pécresse, présidente d'Île-de-France Mobilités et de la Région Île-de-France, Frédérique Camilleri, préfète de l'Essonne, Alain Castanier, préfet délégué pour l'égalité des chances, Stéphane Beaudet, maire d'Evry-Courcouronnes et vice-président de la Région Île-de-France en charge des Transports et François Durovray, président du département de l'Essonne, ont visité en avant-première le nouveau Centre Opérationnel Bus de Corbeil-Essonnes, construit sous la maîtrise d'ouvrage d'Île-de-France Mobilités et conçu avec une démarche de Haute Qualité Environnementale.

Il accueillera le futur bus TZen 4, premier bus bi-articulé de 24 mètres, 100% électrique, avec une recharge au sol en moins de 5 minutes. L'occasion également de voir pour la première fois le bus TZen 4 rouler et d'assister à son système de recharge au sol en moins de 5min, ce qui est une première mondiale.

La transition énergétique des transports est une priorité d'Île-de-France Mobilités afin de répondre aux enjeux cruciaux du changement climatique, avec l'objectif d'avoir une flotte de bus 100% propre dans les zones denses en 2025 et dans toute la Région en 2029.

Pour allier transition énergétique, confort des voyageurs et performance des circulations, Île-de-France Mobilités, aux côtés du groupement de construction Van Hool - Kiepe Electric - Alstom, a mis au point le premier bus 100% électrique, bi-articulé et rechargé au sol : le Tzen.

Un système de recharge au sol, une première mondiale

Les usagers du Tzen 4 seront les **premiers au monde à bénéficier d'un bus 24 mètres biarticulé, 100% électrique et rechargé au sol**. La ligne sera équipée de **30 véhicules**.

Cette solution, qui sera une première mondiale, est composée de bus électriques Van Hool bi-articulés de 24 mètres de long, alimentés par des batteries haute puissance de Kiepe Electric qui seront chargées par le système de recharge statique par contact au Sol (SRS) d'Alstom. Ce système très rapide permet d'effectuer des charges régulières sans impacter le temps de trajet des véhicules. Il offre également une intégration urbaine remarquable limitant l'impact visuel ou les obstacles physiques sur le quai voyageurs.

Le système de recharge par le sol fonctionne grâce à un plot de recharge implanté au sol, alimenté par des chargeurs haute puissance, ainsi qu'un système embarqué à bord du bus, composé de patins de captation rétractables et d'une unité de contrôle. Le bus est détecté lorsqu'il s'approche du plot et les patins se déploient ensuite automatiquement pour débiter le processus de charge des batteries.

Le « COB », un bâtiment essentiel au service de la mobilité en Île-de-France

Pour permettre le déploiement des bus Tzen 4, Île-de-France Mobilités a construit le Centre Opérationnel Bus (COB) de Corbeil-Essonnes, essentiel aux transports du quotidien. C'est un site de nettoyage, de maintenance et de remisage des bus Tzen 4 et des autres lignes exploitées par la Tisse **pour le compte d'Île-de-France Mobilités**, mais également l'accueil et l'administration des personnels, l'organisation du service.

Construit entre octobre 2022 et octobre 2023, le Centre Opérationnel Bus (COB) est situé à Corbeil-Essonnes à 700m du terminus de la ligne « Gare de Corbeil-Essonnes ».

Un bâtiment éco-responsable

Conçu selon la démarche de Haute Qualité Environnementale, le COB est composé de différents espaces :

- Un bâtiment exploitation – pour accueillir l'ensemble des collaborateurs participant à l'exploitation et à la maintenance de la ligne, soit un total de 108 agents.
- Un atelier de maintenance – permettant la réparation et l'entretien des bus, avec deux passerelles pour les éléments hauts et des équipements de levage pour les éléments à entretenir sous le bus, apportant ainsi un meilleur confort.
- Une zone de recharge par le sol – située à l'extérieur
- Une aire de remisage – permettant le stationnement de 76 bus (30 véhicules Tzen 4 et 46 bus standards).

En tant que maître d'ouvrage du site, Île-de-France Mobilités a souhaité adopter une démarche éco-responsable : recyclage de 70% des eaux du nettoyage des bus, éclairage LED, panneaux solaires, 6 350m² d'espaces verts et 2 900m² de toitures et jardins végétalisés. En outre, son organisation a été optimisée afin de mieux gérer les différents flux du projet (bus, véhicules personnels, piétons, cycles, livraisons, maintenance, déchets, etc.).



Un bus Tzen 4 arrivant au plot de recharge au Cob de Corbeil-Essonnes / Chloé Notter pour IDFM

Rappel : la ligne Tzen 4

La ligne Tzen 4, accompagne le développement du territoire de l'Essonne, en reliant Viry-Chatillon à Corbeil-Essonnes. Avec plus de 40 000 voyageurs chaque jour, il desservira cinq communes : Viry-Chatillon, Grigny, Ris-Orangis, Évry-Courcouronnes et Corbeil-Essonnes. La ligne s'étend sur 14km et comprend 30 stations. Elle remplace l'actuelle 402 sur son tronçon central, il s'agit de la ligne la plus fréquentée de Grande Couronne, arrivée à saturation.



PERFORMANCE

- Voies dédiées aux bus : « site propre » quasi intégral
- 5h à 1h
- Passage **toutes les 5 min en heure de pointe** (et toutes les 8 à 10min en heure creuse)



CONFORT

- Bus de **140 places** (contre 100 places pour le bus 402)
- Ligne accessible aux personnes à mobilité réduite
- Bus climatisés, avec ports USB

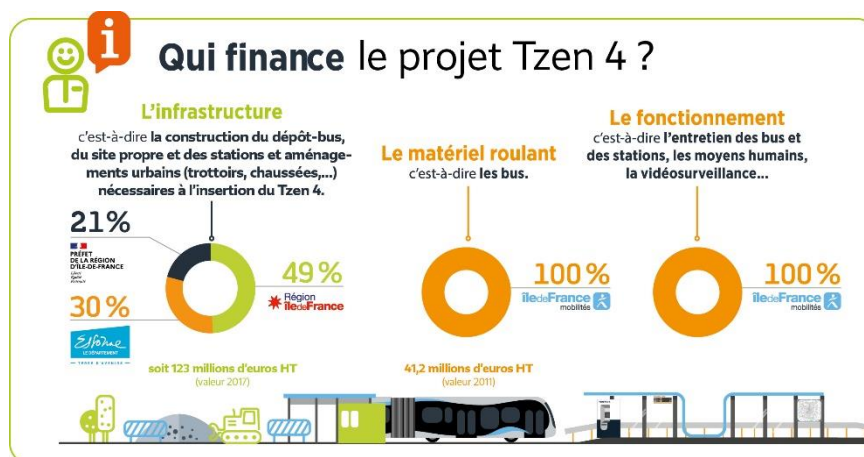
COMMUNIQUÉ DE PRESSE

- Réaménagement des arrêts de la ligne 402 en véritables stations Tzen



CONNEXION

- Correspondances : RER D, T12, Tzen 1, plus de 35 lignes de bus
- 360 places de stationnement vélo



Contacts presse :

Amélie Lange : amelie.lange@iledefrance-mobilites.fr – 01 82 53 80 90 – 07 60 10 95 05

Paul Parikhah : paul.parikhah@iledefrance-mobilites.fr – 07 60 10 93 88

Alexandre Bergalasse : alexandre.bergalasse@iledefrance-mobilites.fr – 06 99 76 07 26

www.iledefrance-mobilites.fr/presse

