



NOUVELLE LIGNE

Créteil > Villeneuve-Saint-Georges

## COMMUNIQUÉ DE PRESSE

Vendredi 22 décembre 2023

# Le 7ème et plus haut pylône du Câble C1 est levé !

Le 7<sup>ème</sup> et le plus haut pylône de la ligne du Câble C1, au design ailé (55m), a été levé mercredi 20 décembre 2023 à Valenton. L'opération de levage des pylônes du C1 commencée le 17 octobre 2023 a bien avancé. Les prochains levages reprendront en début d'année et se poursuivront jusqu'au printemps 2024.

## Des pylônes fonctionnels et esthétiques

Indispensables au bon fonctionnement du téléphérique, les 30 pylônes soutiendront le câble porteur de la ligne. Leurs lieux d'implantation et leur hauteur ont été minutieusement choisis pour préserver les arbres situés sur le tracé et garantir leur intégration dans la ville. La hauteur des pylônes varie entre 13 et 55 mètres.

Leur design, conçu selon les mêmes exigences pour ce territoire est épuré et simple : modèle "ailé" pour estomper les éléments techniques, mât conique en acier galvanisé, couleur blanche et aspect extérieur lisse, pour minimiser l'impact visuel. La nuit, seules les « ailes », rappelant les ailes d'un oiseau, seront illuminées, ajoutant ainsi une dimension esthétique à la fonction sécuritaire. Ces ailes de près de 910 kilos chacune, sont spécialement réalisées dans l'Ain.

L'unicité du design des pylônes facilitera leur maintenance et assurera une cohérence sur l'ensemble de la ligne.



© Ile-de-France Mobilités – Travaux de fondation et de levage du pylône 1P3 le plus haut de la ligne du C1

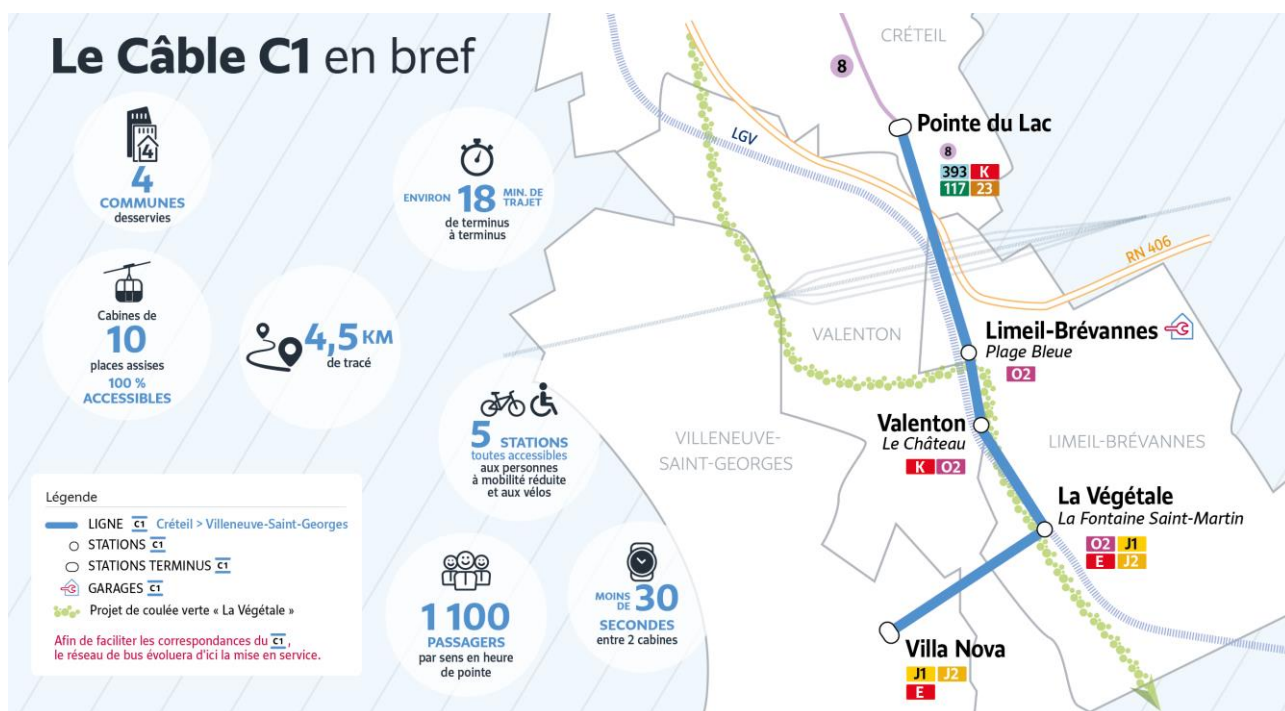
**C1**

NOUVELLE LIGNE

Créteil &gt; Villeneuve-Saint-Georges



© Ile-de-France Mobilités – La ligne du C1 se dessine



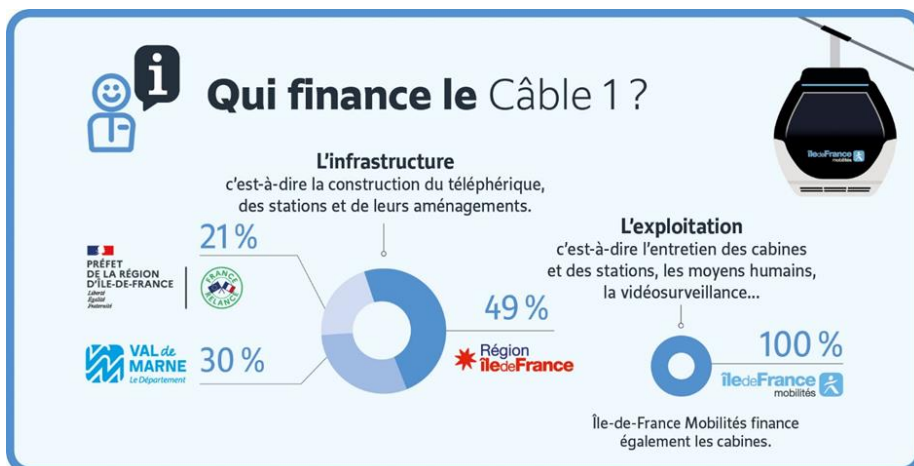
Nouvelle infrastructure inédite en Île-de-France, il sera le premier téléphérique d'Île-de-France, et reliera les villes de Créteil à Villeneuve-Saint-Georges en passant par les villes de Valenton et Limeil-Brévannes. Il desservira cinq stations pour un parcours total de 4,5 kilomètres : Pointe du Lac (Créteil), Limeil-Brévannes, Valenton, La Végétale (Limeil-Brévannes) et Villa Nova (Villeneuve-Saint-Georges).

Innovant, rapide et efficace, ce nouveau transport en commun fera partie intégrante du réseau francilien. Il sera également intégré à la tarification francilienne sans aucune différence avec une ligne de tram, de bus ou de métro. Toutes ses stations ont été conçues sur un concept quasiment inédit : elles seront de plain-pied c'est-à-dire 100% accessibles en toutes circonstances. Leur architecture a été pensée pour s'intégrer au mieux dans leur environnement avec des matériaux sobres et des toitures végétalisées.

**C1**NOUVELLE LIGNE  
Créteil > Villeneuve-Saint-Georges

## Les acteurs du C1

Financé par la Région Île-de-France (49%), l'Etat (21%) et le Conseil départemental du Val de Marne (30%), le Câble C1 est un projet sous maîtrise d'ouvrage d'Île-de-France Mobilités.



Les financeurs et l'ensemble des collectivités et partenaires ont été associées tout au long des études, dont notamment : l'Etat, la Région Ile-de-France, le Département du Val-de-Marne, Créteil, Valenton, Limeil-Brévannes, Villeneuve-Saint-Georges et le Smer pour la Végétale.

La conception-réalisation du Câble C1 est assuré par le groupement Doppel France : Doppelmayr, Atelier Schall, Egis, Spie Batignolles, France Travaux.

## Contacts presse :

**Amélie Lange** : [amelie.lange@iledefrance-mobilites.fr](mailto:amelie.lange@iledefrance-mobilites.fr) – 01 82 53 80 90 – 07 60 10 95 05

**Alexandre Bergalasse** : [alexandre.bergalasse@iledefrance-mobilites.fr](mailto:alexandre.bergalasse@iledefrance-mobilites.fr) – 01 82 53 81 20 – 06 99 67 07 26

[www.iledefrance-mobilites.fr/presse](http://www.iledefrance-mobilites.fr/presse)

