

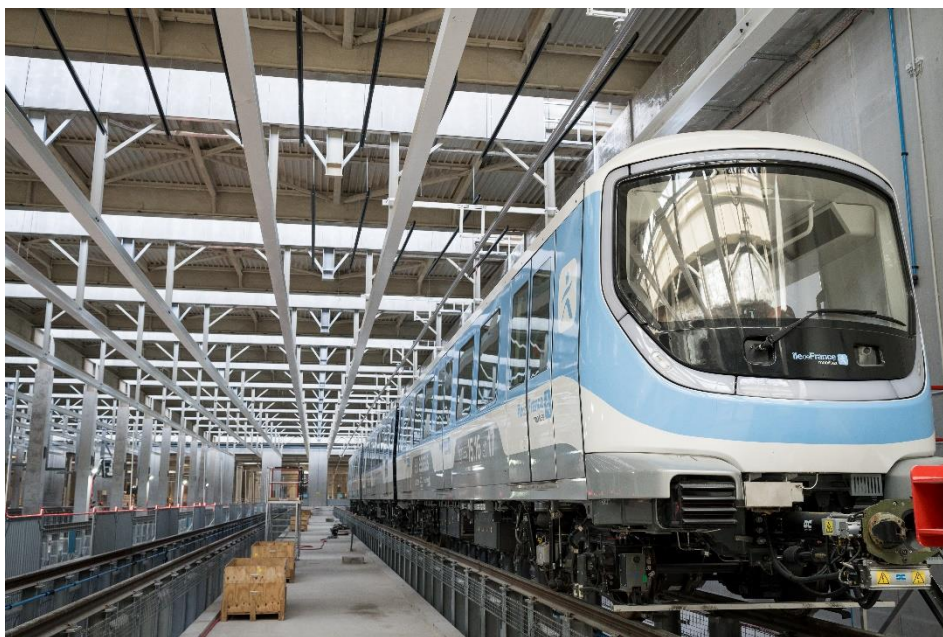
Mardi 18 juillet 2023

## LE GROUPEMENT EMMENE PAR RATP DEV DESIGNÉ POUR EXPLOITER LA LIGNE 15 SUD DU METRO FRANCILIEN

Le Conseil d'administration a désigné ce jour le groupement RATP DEV, ALSTOM, COMFORT DEL GRO pour l'exploitation de la future ligne 15 Sud du métro francilien. Dès sa mise en service prévue fin 2025, le titulaire exploitera le tronçon Sud de cette nouvelle ligne du Grand Paris Express, reliant les stations Pont de Sèvres à Noisy-Champs. Le contrat porte sur une durée de 6 ans, éventuellement prolongeable par tranches d'un an sans excéder 9 ans, avec 2 ans de pré-exploitation (automne 2023-fin 2025).

Cette nouvelle ligne, longue de 33km et comprenant 16 nouvelles gares, constitue le premier tronçon du Métro 15, entièrement automatique et souterrain, en rocade proche de Paris. Elle permettra de désaturer les réseaux de transport en commun existants en desservant efficacement 22 communes et plus d'un million d'habitants (soit 300 000 voyageurs quotidiens) via des déplacements de banlieue à banlieue. Des déplacements multipliés par la présence de nombreuses correspondances sur son parcours (métro 4, 7, 8, 9, et 13, les RER A, B, C, D et E, les tramways T2, T6, T7 et T9, les Transilien N et P, le Trans-Val-de-Marne (Tvm) et le T Zen 5).

Pour la ligne 15 Sud, comme pour la ligne 16-17, Île-de-France Mobilités a fait le choix de privilégier pour l'offre une amplitude d'exploitation allant au-delà de celle du réseau historique et de répondre au fort besoin d'offre le matin dès 5h (départ du 1<sup>er</sup> train), permettant aux usagers des premiers trains de poursuivre leurs trajets sur les premiers trains du réseau historique à partir de 5h30, tout en maintenant le service jusqu'à 1h15 en semaine et 2h15 le week-end (arrivée du dernier train).



© Île-de-France Mobilités

## COMMUNIQUÉ DE PRESSE

-  
Les gains de temps seront considérables. Les voyageurs partant de Pont de Sèvres pourront par exemple rejoindre Noisy-Champs en une trentaine de minutes contre plus d'heure aujourd'hui, ou encore 6 minutes entre Pont de Sèvres et Châtillon-Montrouge.

Au total, 27 trains de 6 voitures ont été commandés et financés par Île-de-France Mobilités pour l'exploitation de la ligne 15 Sud.

Un premier train a été livré au Site de maintenance et de remisage (SMR) de Champigny-sur-Marne le 12 juillet, où une campagne de tests va pouvoir débuter. Les tests se poursuivront sur une zone allant de Champigny-sur-Marne à Noisy-Champs.



© Île-de-France Mobilités

---

### Contacts presse :

Amélie Lange : [amelie.lange@iledefrance-mobilites.fr](mailto:amelie.lange@iledefrance-mobilites.fr) – 01 82 53 80 90 – 07 60 10 95 05

Alexandre Bergalasse : [alexandre.bergalasse@iledefrance-mobilites.fr](mailto:alexandre.bergalasse@iledefrance-mobilites.fr) – 01 82 53 81 20 – 06 99 76 07 26

-  
[www.iledefrance-mobilites.fr/presse](http://www.iledefrance-mobilites.fr/presse)

