



NOUVELLE LIGNE DE TRAM

Massy > Évry-Courcouronnes



Île-de-France Mobilités | SNCF | Tram-train T12

DOSSIER DE PRESSE

Le 7 juin 2023

Lancement des essais dynamiques du Tram-train T12, qui va révolutionner la desserte en Essonne

Le 7 juin, élus locaux, financeurs et partenaires se sont donné rendez-vous pour participer au lancement des essais dynamiques sur l'ensemble de la ligne. Après les essais sur le réseau ferré national, cela sera l'occasion de voir la rame du T12 circuler pour la première fois sur la partie urbaine et d'échanger avec les maîtres d'ouvrage pour présenter les atouts de cette nouvelle ligne de transport qui révolutionnera la desserte en Essonne.



Les essais dynamiques ont commencé en janvier sur les voies du réseau ferré national (entre Massy-Palaiseau et Epinay-sur-Orge) et le 2 mai sur la partie urbaine (entre Epinay-sur-Orge et Evry-Courcouronnes). Ils ont pour objectif de valider la circulation des rames et le bon fonctionnement des équipements au passage du T12.

Ces essais permettent aussi à chacun de se familiariser avec le tram-train T12. Piétons, cyclistes, automobilistes : chacun devra faire preuve de vigilance. Cette période constitue également **un temps de recrutement et de formation des conducteurs de la ligne** par

l'exploitant Transkéo. Au total, ce sont 58 conductrices et conducteurs qui seront recrutés pour le T12.

La dernière étape, **la marche à blanc**, débutera en septembre 2023. Elle consistera à faire circuler les rames en condition réelle d'exploitation, mais également à tester les processus en situation perturbée. La complexité du T12 sur cette phase réside dans la cohabitation avec le RER C.

Le T12 sera mis en service le 10 décembre 2023.

Plus qu'un tram... Un Tram-train !

Depuis l'été 2021, plus de la moitié des rames du tram-train T12 a été livrée dans l'atelier-garage de Massy-Palaiseau. Acheminées progressivement depuis l'usine Alstom de Valenciennes, elles seront 25 au total à circuler sur l'ensemble de la ligne, de Massy-Palaiseau à Évry-Courcouronnes. Le T12 est un « tram-train », capable de circuler à la fois sur des voies du réseau ferré national entre Massy et Epinay-sur-Orge (en remplacement du RER C), mais aussi sur des voies de tramway, en zone

urbaine (nouvellement créées), entre Épinay-sur Orge et Évry-Courcouronnes. **Cette particularité entraîne des essais sur chacun des deux réseaux.**

Essais, mode d'emploi

Les « **essais statiques** » réalisés en amont ont permis de valider le fonctionnement des infrastructures : il s'agit de s'assurer de la conformité de chaque équipement de manière individuelle (rails, ouvrages d'art, signalisation, aiguillages, ...) puis de brancher l'alimentation électrique de la ligne.



Une fois les essais statiques terminés, **les essais dynamiques** commencent. Ils ont pour objectif de valider la circulation des rames et le bon fonctionnement des équipements au passage du T12.

Système de freinage des tram-trains, intégration au niveau des stations, fonctionnement de la signalisation lumineuse... **un ensemble complet de tests est réalisé afin de s'assurer de la sécurité et du confort des circulations.**

Ces essais se déroulent de façon progressive avec une première phase de circulation à faible vitesse et uniquement sur certaines parties de la ligne. La montée en puissance est graduelle jusqu'à atteindre les vitesses maximales autorisées (70 km/h). Au fur et à mesure des essais, des rames supplémentaires entreront en circulation sur l'ensemble de la ligne.

Cette période constitue également un temps de formation des conducteurs de la ligne, qui seront à la manœuvre d'un véhicule « pas comme les autres ».



Les essais dynamiques se poursuivront **jusqu'en septembre 2023** sur les réseaux ferré et urbain. La dernière étape, nommée « **marche à blanc** », pourra alors débuter. Il s'agit d'une répétition générale avant la mise en service commerciale prévue à la fin de l'année. Toutes les rames sont mises en conditions de circulation réelles, en s'arrêtant à chaque station, mais toujours sans voyageurs à bord.

La marche à blanc est une étape essentielle pour garantir une bonne exploitation de la ligne. Ainsi, des tests de situations perturbées sont réalisés pour anticiper tous les cas de figure et rendre possible un retour à la normale dans les meilleurs délais.

**Pour tout savoir sur les essais, visionnez la vidéo dédiée
en suivant ce lien :**

<https://www.youtube.com/watch?v=vqGs3z-dnLQ>



Une vigilance accrue

Ces différentes étapes nécessitent une prudence accrue des piétons, cyclistes et automobilistes, notamment aux abords des voies et carrefours. Il est indispensable de respecter la signalisation et les règles de circulation : laisser la priorité au tramway, respecter les feux, traverser en toute sécurité, etc. Pour la sécurité de tous, il ne faut jamais relâcher sa vigilance !

Un dépliant sur les règles de précaution à adopter, pour préparer l'arrivée du tram-train T12 en ville, est à disposition des habitants et des usagers.



TRAM-TRAIN T12 : OÙ EN LE PROJET ?

Les travaux de réalisation du tram-train T12 touchent à leur fin. La réalisation et la végétalisation des infrastructures est achevée, tandis que l'équipement des stations se poursuit après la pose des abris et du mobilier.

Les stations sont aménagées de façon à procurer aux voyageurs des conditions de confort optimales. Elles comporteront des places assises et des abris vitrés. Basse consommation, l'éclairage des quais sera constant, agréable et rassurant. Un système de vidéoprotection et des bornes d'appel d'urgence seront également installés. Les stations seront aussi dotées de services aux voyageurs tels que des écrans d'information en temps réel, des distributeurs et des valideurs de titres de transport ou l'affichage du plan de la ligne.

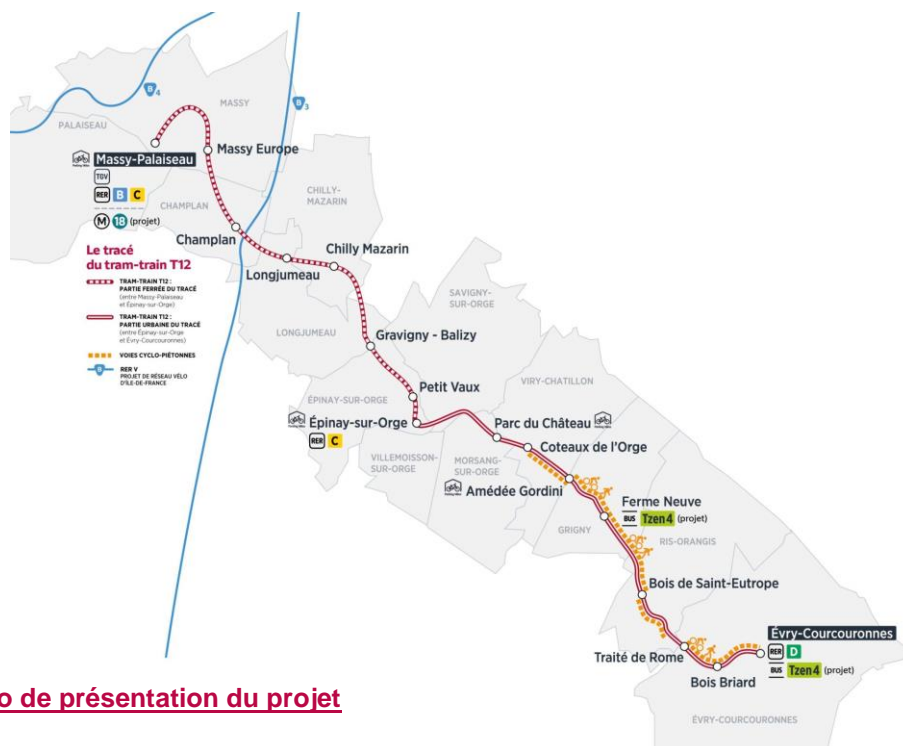
Sur la partie ferrée, les gares existantes du RER C sont transformées en stations de tramway.

La voie ferrée a été surélevée afin que le marchepied et le quai soient à la même hauteur garantissant ainsi l'accessibilité à tous les voyageurs. Les quais ont également été modifiés afin d'accueillir le nouveau matériel roulant.

Sur la partie urbaine, d'Épinay-sur-Orge à Évry-Courcouronnes, neuf stations sont créées sur le territoire. Relevant toutes de la même conception architecturale, elles deviendront des repères pour les Essonnien.

Le tram-train T12, révélateur de territoires

Projet d'envergure, le tram-train T12 concrétise la volonté régionale de **renforcer le maillage en transports en commun du territoire et de faciliter les déplacements sans passer par Paris**. En reliant efficacement deux pôles majeurs de l'Essonne, **Massy et Évry-Courcouronnes**, il offrira une alternative à la voiture individuelle, facilitera les possibilités de correspondances entre les différents modes de déplacement (RER B, C et D, plusieurs lignes de bus et à terme Tzen 4 et métro 18) et **stimulera le développement économique et urbain du territoire**.



[> Voir la vidéo de présentation du projet](#)

Le tram-train T12 en quelques chiffres :

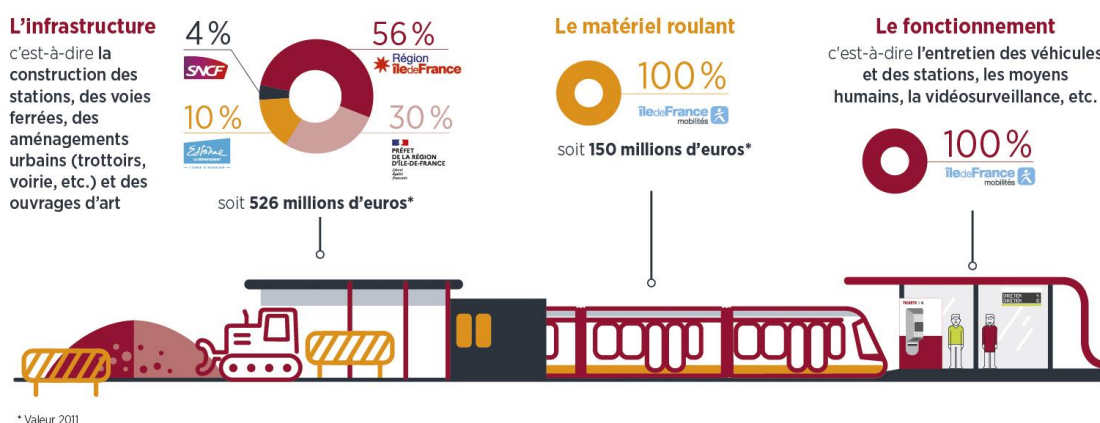
- Rames **100% financées** par Île-de-France Mobilités (164 M€)
- **40 000 voyageurs** chaque jour
- **12 villes** traversées
- **16 stations** dont 11 nouvelles
- **1 tram-train toutes les 10 min** en heure de pointe
- **25 rames** à la mise en service
- **500 places** dont près de **200 assises** en unité double
- **20 km de voies douces** entre Massy et Évry-Courcouronnes
- **20 écrans** d'information voyageurs
- **100% accessibles**

Le tram-train T12, une réussite partagée

Le tram-train T12 résulte d'un partenariat entre Île-de-France Mobilités et SNCF, les deux maîtres d'ouvrage du projet.

Il est financé par l'État, la Région Île-de-France et le Département de l'Essonne.

Le matériel roulant (25 rames dédiées au tram-train T12) est financé à 100% par Île-de-France Mobilités.



Pour tout savoir le tram-train T12 :

<https://tram12-express.iledefrance-mobilites.fr/https://www.facebook.com/Tram12expressMassyEvry/>

**T12**

NOUVELLE LIGNE DE TRAM

Massy > Évry-Courcouronnes**Contact presse :**

Alexandre Bergalasse : 01 82 53 81 20 – 06 99 76 07 26 – alexandre.bergalasse@iledefrance-mobilites.fr