

Présentation du Site de Maintenance et de Remisage, visite de la première rame et des aménagements urbains du Tram T10 à Châtenay-Malabry

Premier événement d'envergure de la ligne de Tram T10, la présentation du Site de Maintenance et de Remisage (SMR) et des aménagements urbains du Tram T10 a réuni Valérie Pécresse, Présidente de la Région Île-de-France et Présidente d'Île-de-France Mobilités, Georges Siffredi, Président du Département des Hauts-de-Seine, Laurent Hottiaux, Préfet des Hauts-de-Seine et Carl Segaud, Maire de Châtenay-Malabry vendredi 20 janvier 2023. L'occasion de découvrir la ligne et ses installations à quelques mois de la mise en service.

Financé par la Région Île-de-France (49%), l'Etat (21%) et le Conseil départemental des Hauts-de-Seine (30%), le Tram T10 permettra de renforcer l'offre de transport dans le sud des Hauts de-Seine et d'accompagner les projets urbains de ce secteur en plein développement. Elle offrira des correspondances avec le Tram T6 ainsi qu'avec le RER B et le Bus TVM à La Croix de Berny.

Exploiter, entretenir, remiser

Centre névralgique du Tram T10, le SMR a été imaginé par le groupement AIA à l'issue d'un concours d'architecture. Situé le long de l'avenue Paul Langevin à Châtenay-Malabry, entre le Carrefour du 11 novembre 1918 et le parc Noveos, cet « atelier-garage » comporte 3 infrastructures principales sur un peu plus de 3,5 hectares :

- **une halle de maintenance de 7500 m² environ**, le poste de commande centralisé et les locaux du personnel,
- **une station-service** avec postes de lavage, graissage et sablage,
- **7 voies de remisage** permettant de garer les rames en dehors des périodes d'exploitation.

Formé d'un long ruban de bardeaux de terre cuite qui délimite le site depuis la forêt domaniale de Verrières, les façades de la halle de maintenance s'intègrent à leur environnement naturel. Tandis que de grandes baies vitrées laissent entrer la lumière dans la partie consacrée aux bureaux du personnel et au poste de commande centralisé, la toiture végétalisée de la halle, soutenue par une charpente métallique, est elle aussi surplombée d'un toit de coussins qui garantissent un éclairage naturel dans le bâtiment. Équipé de systèmes de ventilation, de chauffage et de production d'énergie performants, le SMR a fait l'objet d'une double certification environnementale : le label BEPOS et la certification BREEAM Good.

Des aménagements et stations de qualité

Au-delà du SMR, l'ensemble de la ligne de Tram T10 a été pensée pour prendre place au sein d'un environnement urbain comprenant notamment :

- des aménagements paysagers variés avec une plateforme végétalisée, des arbres d'alignement plantés,
- des voies de circulation, de larges bandes cyclables, et des trottoirs élargis pour garantir des cheminements sécurisés,
- un mobilier urbain confortable, propre à chacune des villes traversées,

C'est dans cet environnement urbain que **les 13 stations du Tram T10** se dessinent. Prochainement équipées de distributeurs automatiques de titres de transport et de panneaux d'information voyageurs, elles seront 100% accessibles aux personnes à mobilité réduite.

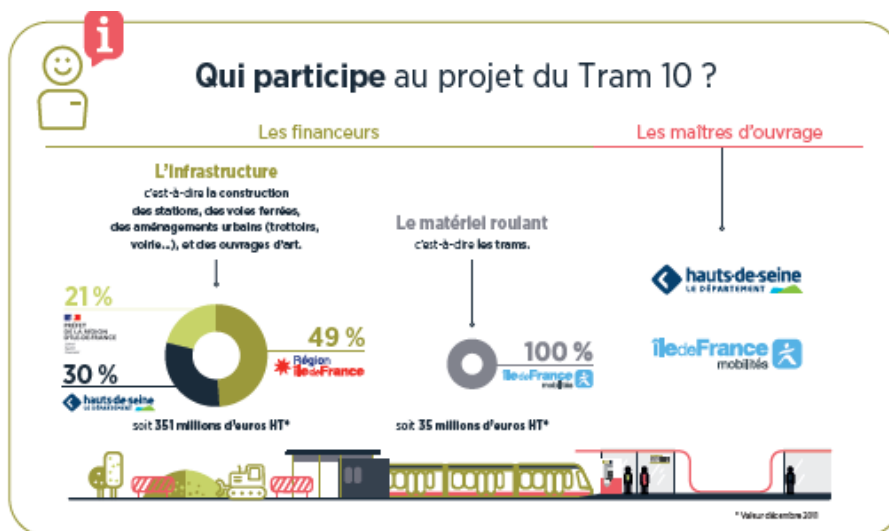
Vers la mise en service

Les travaux du SMR et les travaux d'aménagements urbains et systèmes (revêtements de voirie, quais, stations, éclairages, mobilier...) s'achèveront à la fin du printemps. Dans le même temps, après plusieurs mois d'essais, le tramway effectuera sa marche à blanc, dernière série de tests avant sa **mise en service, prévue mi-2023**.

Le Tram T10 reliera La Croix de Berny RER, à Antony, à la station Jardin Parisien, à Clamart, en 20 minutes. Il proposera des correspondances notamment avec le Tram T6, le RER B et le Bus TVM.

Le Tram T10 en chiffres

- 6,8 km
- 13 stations
- Antony - Clamart en 20 minutes
- Un tram toutes les 6 minutes aux heures de pointe
- 175 000 habitants concernés



Contact presse

Amélie Lange – amelie.lange@iledefrance-mobilites.fr – 07 60 10 95 05

Hanna Barbet-Cymbler – hbarbet-cymbler@hauts-de-seine.fr – 01 47 29 40 37

tram-t10.iledefrance-mobilites.fr