

-  
Mercredi 7 décembre 2022

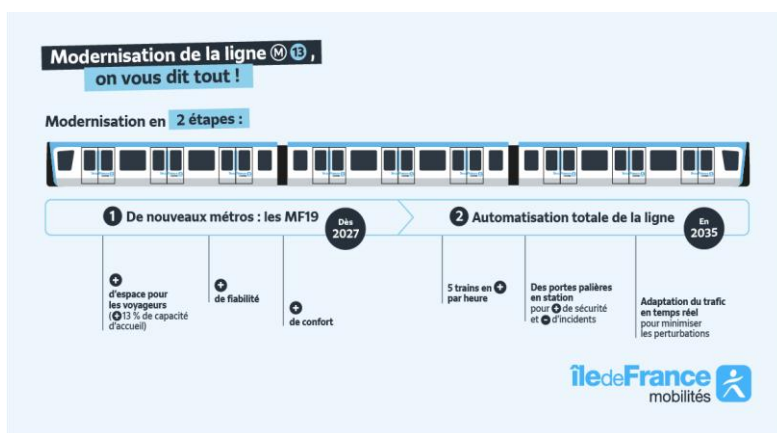
## L'AUTOMATISATION DE LA LIGNE 13 LANCEE

Île-de-France Mobilités a approuvé les études d'avant-projet et les financements pour la modernisation et l'automatisation de la ligne 13 lors de son Conseil d'administration le 7 décembre.

L'automatisation intégrale de la ligne 13 permettra d'améliorer l'une des lignes les plus empruntées du réseau d'Île-de-France Mobilités.

La ligne 13 reste une ligne très chargée, même si le prolongement au nord de la ligne 14 inauguré en décembre 2020 a permis de réduire la surcharge de fréquentation. Grâce à ce prolongement, la ligne 13 enregistre entre – 20 % et – 25 % de voyageurs selon les branches.

Convaincue de l'importance d'améliorer le confort de cette ligne, et anticipant la hausse de la fréquentation qui devrait accompagner les projets d'aménagement et de création d'emplois en périphérie de Paris, Île-de-France Mobilités a fait le choix de poursuivre la modernisation de la ligne 13 et d'enclencher son automatisation intégrale.



### Les différentes étapes de la modernisation de la ligne 13

#### Dès mi 2027, arrivée des MF19, métros Nouvelle Génération

La première étape du plan de modernisation de la ligne 13 concerne l'arrivée de nouveaux modèles de métro : **les MF19** (pour métro ferré 2019), **mis en service à partir de mi 2027**, en conduite manuelle.

**Modernes et avec la plus grande capacité d'accueil** ils amélioreront le confort des voyageurs et la fiabilité sur la ligne.

Ces nouveaux trains seront équipés de trois larges portes (1,65m) par face pour chacune des voitures afin de faciliter la montée/descente des voyageurs, de sièges confortables, d'une intercirculation totale (pas de séparations entre les voitures), de ventilation réfrigérée afin d'améliorer le confort pour les voyageurs, d'une information sonore et visuelle sur support numérique, et de vidéo protection de dernière génération.

**De nouveaux services** sont également prévus pour le confort des voyageurs comme des prises USB pour recharger les téléphones mobiles ou des éclairages LED sous sièges pour améliorer l'ambiance du trajet.

Par ailleurs, ces trains seront équipés d'un **système embarqué de comptage de voyageurs par flux** pour mesurer plus finement la fréquentation des lignes et améliorer le service rendu.

La motorisation de ce matériel va permettre de **réduire la consommation en énergie de traction d'au moins 20% par rapport aux matériels en service sur ces lignes** et sera composé à **95 % d'éléments recyclables**. De plus, les MF19 seront équipés de freinage électrique très performant.

Les MF19 viendront remplacer progressivement les métros de la ligne 13, mais également des lignes 3, 3bis, 7, 7 bis, 8, 10 et 12.

D'importants travaux d'adaptation des stations et des infrastructures ferroviaires vont être accomplis pour la mise en service des MF19 en conduite manuelle : adaptation de la signalisation, modification des infrastructures et installations ferroviaires, évolution des services d'information voyageurs en station.

### Automatisation intégrale de la ligne 13

La décision d'automatiser une ligne, *a fortiori* une ligne en exploitation, est très complexe, avec de fortes implications industrielles, opérationnelles et financières : cela prend environ 10 ans, avec une majorité de travaux effectués la nuit. La date prévue est 2035. A la demande d'Île-de-France Mobilités, des pistes d'optimisation/d'accélération ont été identifiées et seront étudiées en phase projet.

Car si les éléments industriels et les trains peuvent être disponibles en une poignée d'années, il faut aussi adapter les stations, l'ensemble des postes de signalisation voire les terminus des lignes. Cela demande de revoir de manière globale toute la logique et la logistique du transport sur toute la ligne.

De nouveaux travaux seront donc entrepris pour permettre l'automatisation totale de la ligne 13. Ces travaux permettront à terme :

- **Une meilleure qualité de service** avec une information voyageurs renforcée,
- **Des gains de temps de parcours,**
- **Des temps d'attente considérablement réduits,**
- **Une sécurité renforcée** avec la mise en place de portes palières dans les 19 stations encore non équipées de la ligne, ce qui contribuera à l'amélioration du service et de la sécurité sur cette ligne ;
- **Un meilleur confort**, avec une plus grande capacité d'emport (+13%) du fait de la plus grande capacité du matériel roulant, du respect du plan de transport et de la réduction de l'intervalle en heure de pointe.

Les futurs métros automatiques de la ligne 13 seront équipés **d'un système d'automatisation et d'exploitation des trains**, des logiciels qui permettent à distance la supervision et la commande des trains sans personnel à bord, et une flexibilité d'exploitation en temps réel.

### Automatiser la ligne 13 : un choix d'Île-de-France Mobilités pour un meilleur service aux voyageurs

Les avantages d'une ligne de métro automatique – comme les lignes 1, 14, 4 et prochainement la 13 - sont multiples pour les voyageurs :

- Une augmentation de la capacité de transport ;
- L'augmentation de la fréquence de passage jusqu'à 40 trains par heure de pointe en moyenne,
- Une adaptation de l'offre en temps réel ;
- Des intervalles réduits entre deux rames ;
- Une sécurité et une régularité accrues ;
- Des personnels sur le terrain au service des voyageurs ;
- Une intervention rapide en cas de besoin grâce à une supervision permanente.

L'automatisation totale de la ligne 13 représente un investissement hors matériel roulant d'environ **837 millions d'euros, financé à 100 % par Île-de-France Mobilités**.

---

#### Contacts presse :

Amélie Lange : [amelie.lange@iledefrance-mobilites.fr](mailto:amelie.lange@iledefrance-mobilites.fr) – [01 82 53 80 90](tel:0182538090) – [07 60 10 95 05](tel:0760109505)

Sébastien Mabilie : [sebastien.mabilie@iledefrance-mobilites.fr](mailto:sebastien.mabilie@iledefrance-mobilites.fr) – [01 47 53 28 42](tel:0147532842) – [06 15 39 21 58](tel:0615392158)

[www.iledefrance-mobilites.fr/presse](http://www.iledefrance-mobilites.fr/presse)

