

LA DERNIERE LIGNE DROITE DU TRAM T13, AVANT L'OUVERTURE CET ETE !

Le 2 mai 2022 débute la marche à blanc. Tous les tests des essais dynamiques étant validés, les équipes du tram T13 peuvent désormais faire circuler les 11 rames en conditions réelles d'exploitation. Cette dernière étape permet de vérifier le bon fonctionnement de l'ensemble de la ligne. Des situations de circulation perturbées seront également simulées.



LA MARCHÉ A BLANC : DERNIERE ETAPE DU PROJET

Depuis décembre dernier, les riverains du tram T13 ont vu leur nouveau tram sur les rails : les **essais dynamiques** ont permis de s'assurer que les feux routiers passent au rouge au passage du tram, de vérifier que la puissance électrique est suffisante pour alimenter plusieurs rames en circulation simultanée ou encore d'orienter la rame vers le bon itinéraire grâce à la signalisation située près des aiguillages.

Ces essais, **pilotés par les maîtres d'ouvrage Île-de-France Mobilités et SNCF**, permettent également aux habitants de se familiariser à l'arrivée d'une nouvelle ligne de transport dans la ville et d'être vigilants à l'approche du tram.

Aujourd'hui, les clés du tram sont confiées à l'**opérateur Transkeo T13**. L'objectif de la **marche à blanc** est alors de garantir la bonne exploitation de la ligne : **rotation des 11 rames, fréquences, temps de parcours...** c'est une véritable répétition générale qui démarre le 2 mai.

L'exploitation du tram T13 passe aussi par le bon **entretien des rames**. Transkeo T13 pourra ainsi tester son modèle d'organisation en situation réelle : fonctionnement du service de maintenance, horaires de nettoyage des rames, ...

Des **situations perturbées seront également simulées**, allant d'un retard jusqu'à l'obstacle sur les voies, voire une collision. L'information aux voyageurs et leur sécurité restent la priorité pour chacune de ces situations.

OUVERTURE DE LA LIGNE CET ETE !

Durant la marche à blanc, les circulations auront lieu en situation réelles d'exploitation, mais sans voyageurs. **Le tram ouvrira ses portes aux voyageurs dès cet été !**

➔ Pour restés informés, rendez-vous sur tram13.fr

UNE NOUVELLE LIGNE AU SERVICE DES VOYAGEURS

« Habitant à Mareil-Marly et n'étant pas véhiculée, je me rends cependant tous les jours à Paris par le RER A pour travailler, et régulièrement pour mes loisirs. J'attends donc avec impatience cette nouvelle ligne de tram pour bénéficier d'un transport plus fiable. »

— Patricia, 53 ans, Mareil-Marly

« Je prendrai le tram de Saint-Nom-la-Bretèche vers Saint-Germain-en-Laye où je vais à l'école. Je me déplacerai plus rapidement et de manière plus écologique. Je suis impatient de l'essayer. »

— Alexandros, 11 ans, Saint-Nom-la-Bretèche

UN TRAM REGULIER ET FIALE, POUR OFFRIR UNE ALTERNATIVE A LA VOITURE

Le tram T13 circulera **7/7 jours, de 6h à minuit**. Il circulera **toutes les 10 minutes en heure de pointe, toutes les 20 minutes en heures creuses** et toutes les 30 minutes le soir après 22 heures : une amélioration significative pour les voyageurs, puisque le train L circulait toutes les 15 minutes en heure de pointe et toutes les 30 minutes en heure creuse. **Durant l'été, la fréquence est adaptée** : à l'ouverture de la ligne et jusqu'à fin septembre, le tram circule ainsi **toutes les 15 minutes en heure de pointe et toutes les 20 à 30 minutes en heure creuse**. Pour parcourir les 18,8 km de la ligne entre Saint-Cyr-l'Ecole et Saint-Germain-en-Laye il faut seulement un peu plus 30 minutes.

UNE LIGNE DE TRAM INTEGREE A SON ENVIRONNEMENT

De Saint-Cyr-l'École à Saint-Germain-en-Laye, le tram T13 sillonne **un territoire riche d'un patrimoine naturel et architectural remarquable**. La proximité du Château de Versailles, du Château de Saint-Germain-en-Laye ou encore de la forêt domaniale de Saint-Germain a exigé que les porteurs du projet veillent à une parfaite intégration du tramway dans cet environnement.

Ils ont travaillé en étroite **collaboration avec les acteurs du patrimoine** : les gestionnaires du Domaine national de Saint-Germain-en-Laye et du Château de Versailles, l'inspecteur des sites, l'Architecte des bâtiments de France, l'Architecte en chef des monuments historiques, la Direction Départementale des Territoires⁷⁸ (DDT78) et plusieurs collectivités territoriales (Département des Yvelines, Communautés d'agglomération Versailles Grand Parc et Saint-Germain-Boucles-de-Seine, communes)

De nombreuses mesures ont été prises, les objectifs ambitieux de **préservation et de valorisation du patrimoine** ont ainsi été relevés, tant sur la qualité des matériaux que sur l'insertion, comme par exemple : l'aménagement du tramway sur le côté de l'Avenue des Loges pour préserver la perspective d'André Le Nôtre, la construction du terminus en contrebas du Domaine national de Saint-Germain-en-Laye afin que la station ne soit pas visible depuis le Château ou encore l'abaissement de la plateforme du tramway sur la RD7 pour préserver la vue depuis le Château de Versailles.

LE TRAM T13 EN BREF

Un projet essentiel pour les Yvelines

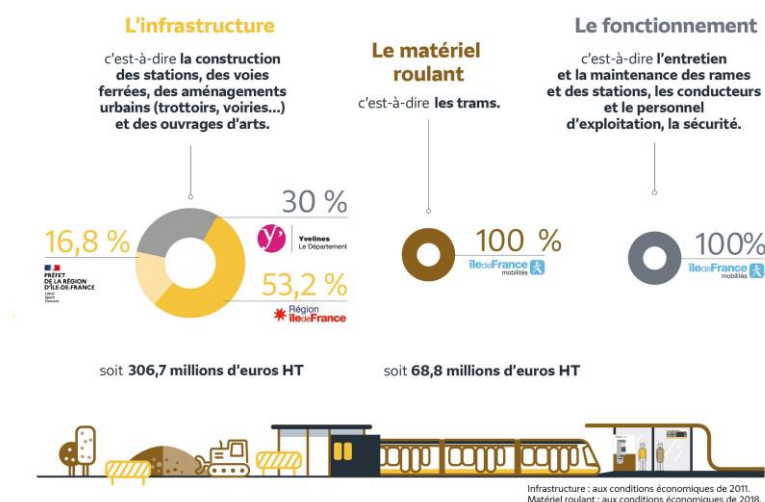
Le tram T13 reliera Saint-Cyr-l'École et Saint-Germain-en-Laye sur une distance de 18,8 km. Véritable alternative à la voiture, il facilitera les déplacements au sein des Yvelines.

Plus de 20 000 voyageurs bénéficieront chaque jour des avantages d'une ligne sûre, silencieuse, rapide et confortable. A la fréquence élevée du service (un passage toutes les 10 minutes en heures de pointe) s'ajoute la performance d'un matériel roulant de dernière génération, écologique et 100% accessible aux personnes à mobilité réduite (PMR).

Un parcours sans couture pour les voyageurs

Le tram T13 permettra de faciliter les déplacements quotidiens : il sera en correspondance avec les RER C et A, les lignes de train L, N et U mais aussi lignes de bus locales. Il sera également facile d'accès en vélo ou à pieds. Des travaux d'intermodalité sont en effet prévus, comme par exemple la création de nouveaux abris-bus, la mise en place d'arceaux à vélos abrités ou encore l'aménagement de déposes-minutes.

Les financeurs du projet



Contacts presse

Sébastien Mabile : 01 47 53 28 42 - sebastien.mabile@iledefrance-mobilites.fr

Amélie Lange : 07 60 10 95 05 - amelie.lange@iledefrance-mobilites.fr